



**ویژه
1403**

سوالات آیین نامه پایه سووم تست درایو

نشانی سایت:

www.test-drive.ir



به نام خدا

سوالات آیین نامه و فنی (گواهینامه رانندگی پایه سوم)

تعداد: ۳۰ سوال زمان: ۲۰ دقیقه شماره آزمون: ۶

<p>۲- این تابلو بیانگر چیست؟</p> <p>(۱) پیچ به چپ (۲) تراکم ترافیک (۳) میدان (۴) جهت عبور در میدان</p> 	<p>۱- کدام تابلو درباره توقف نمی باشد؟</p> <p>گزینه ۱  گزینه ۲  گزینه ۳  گزینه ۴ </p>
<p>۴- این تابلو بیانگر چیست؟</p> <p>(۱) بوق زدن در پمپ آزاد (۲) بوق زدن ممنوع (۳) منطقه بوق زدن آزاد (۴) تعمیرگاه</p> 	<p>۳- این تابلو بیانگر چیست؟</p> <p>(۱) تفرجگاه (۲) تقاطع اصلی یا فرعی در قوس (۳) پارکینگ (۴) خطوط منقطع</p> 
<p>۶- کدامیک از تابلوهای زیر راننده را از انجام عملی باز می دارد؟</p> <p>گزینه ۱  گزینه ۲  گزینه ۳  گزینه ۴ </p>	<p>۵- مفهوم این تابلو چیست؟</p> <p>(۱) حق تقدم عبور با وسیله نقلیه مقابل است. (۲) عبور دو طرفه (۳) حق تقدم عبور با شما (۴) عبور از هر دو طرف ممنوع</p> 
<p>۸- انجام کدام عمل در پشت چراغ قرمز در یک تقاطع نادرست است؟</p> <p>(۱) به هنگام چراغ قرمز باید پشت خط ایست توقف کامل نمود. (۲) تا هنگام روشن شدن چراغ سبز و تخلیه تقاطع باید منتظر ماند. (۳) عبور از چراغ قرمز ممنوع است. (۴) اگر تقاطع خلوت باشد با احتیاط می توان گردش به راست نمود.</p> 	<p>۷- این شکل چه چیزی را نشان می دهد؟</p> <p>(۱) طول محدودیت پارکینگ (۲) سطح روشنایی چراغ ها (۳) محدوده نقاط کور در خودروهای سنگین (۴) عدم رعایت سرعت مجاز</p>
<p>۱۰- خط مقطع بیانگر چیست؟</p> <p>(۱) رانندگان وسایل نقلیه نباید به هیچ وجه از روی آن عبور نمایند. (۲) رانندگان وسایل نقلیه حق سبقت دارند. (۳) رانندگان وسایل نقلیه حق دور زدن ندارند. (۴) رانندگان وسایل نقلیه حق دور زدن و سبقت را دارند.</p> 	<p>۹- خط کشی عرضی نشان داده شده در این شکل نشان دهنده ی چه نوع خط کشی می باشد؟</p> <p>(۱) خطوط توقف منقطع (۲) خط ممتد ایست (۳) خط کشی عبور پیاده (۴) خطوط شطرنجی</p>
<p>۱۲- در گذرگاه پیاده که چراغ راهنمایی و رانندگی وجود نداشته باشد حق تقدم عبور با؟</p> <p>(۱) وسیله نقلیه ای که بطور مستقیم حرکت می کند. (۲) وسیله نقلیه ای که در مسیر مجاز حرکت کند. (۳) وسیله نقلیه ای که از سرعت بالایی برخوردار است. (۴) پیدگان است.</p> 	<p>۱۱- این شکل چه موردی را هشدار می دهد؟</p> <p>(۱) شرایط جاده استاندارد نیست باید احتیاط نمود. (۲) هنگام گردش باید مراقب بود فضای کافی برای موتور سواران احتمالی در نظر گرفت. (۳) موتور سیکلت ها همیشه دارای حق تقدم هستند. (۴) موتور سیکلت ها در بعضی مواقع در نقاط کور قرار می گیرند.</p>
<p>۱۴- از زمانی که راننده تشخیص می دهد نیاز به توقف دارد تا لحظه به کار گیری ترمز ها..... نام دارد؟</p> <p>(۱) زمان واکنش (۲) زمان ترمز (۳) زمان توقف (۴) مسافت توقف</p>	<p>۱۳- رانندگان وسیله نقلیه موظفند برای رویت کلیه اشیا و اشخاص در جاده ها از چراغ استفاده نمایند؟</p> <p>(۱) چراغ های جانبی عقب (۲) نور بالا (۳) چراغ های جانبی جلو (۴) نور پایین</p>
<p>۱۶- حداکثر سرعت در بزرگراه های درون شهر چند کیلومتر می باشد؟</p> <p>(۱) ۵۰ (۲) ۱۲۰ (۳) ۱۱۰ (۴) ۱۰۰</p>	<p>۱۵- با مشاهده چراغ قرمز راهنمایی و در صورت نبود خط ایست برای توقف در چند متری چراغ باید توقف کنیم؟</p> <p>(۱) ۱۵ متری (۲) بیش از ۱۵ متر (۳) ۵ متری (۴) ۲۰ متری</p>

<p>۱۸- کدام گزینه در خصوص سرعت و حرکت صحیح است؟</p> <p>(۱) کنترل وسیله نقلیه در سرعت های پایین بسیار سخت است.</p> <p>(۲) سایر کاربران راه به دلیل سرعت بالای وسیله نقلیه شما، زمان واکنش زیادی خواهند داشت.</p> <p>(۳) در سرعت های بالا زمان واکنش نسبت به خطرات بسیار افزایش می یابد.</p> <p>(۴) صدمات و تلفات در تصادفات با سرعت زیاد بسیار بیشتر است.</p>	<p>۱۷- استفاده از حداقل سرعت مجاز برای کلیه وسایل نقلیه صرفاً در ...</p> <p>(۱) خط عبوری سمت چپ جنب جدا کننده آزاد راه مجاز می باشد.</p> <p>(۲) بستگی به نوع وسیله نقلیه دارد.</p> <p>(۳) تمامی خط عبور مجاز می باشد.</p> <p>(۴) خط عبوری سمت راست جنب شانه آزاد راه مجاز می باشد.</p>
<p>۲۰- باز گذاشتن در صندوق عقب وسایل نقلیه در حال حرکت...؟</p> <p>(۱) مجاز است.</p> <p>(۲) ممنوع است.</p> <p>(۳) در صورت رعایت سایر شرایط مجاز است.</p> <p>(۴) در صورت داشتن بار مجاز است.</p>	<p>۱۹- علائم خستگی در رانندگی چیست؟</p> <p>(۱) راندن خودرو با سرعت مطمئنه و رعایت قوانین و مقررات</p> <p>(۲) نشاط و پر انرژی بودن در رانندگی</p> <p>(۳) کم شدن توجه به رانندگی و کاهش سرعت تصمیم گیری</p> <p>(۴) رانندگی ایمن و رعایت سرعت مجاز</p>
<p>۲۲- وظیفه سیستم تعلیق چیست؟</p> <p>(۱) تامین راحتی راننده و سرنشینان</p> <p>(۲) حفظ تعادل و پایداری خودرو هنگام عبور از پستی و بلندی ها</p> <p>(۳) ممانعت از واژگونی خودرو هنگام گذر از پیچ های تند یا فرمان دادن های تند</p> <p>(۴) همه موارد</p>	<p>۲۱- بازدید سطح روغن ترمز هر از چه مدت باید انجام شود؟</p> <p>(۱) روزی یکبار</p> <p>(۲) هفته ای یکبار</p> <p>(۳) دو هفته یکبار</p> <p>(۴) هر ماه</p>
<p>۲۴- تعویض وایر شمع ها هر از چه مدت باید انجام شود؟</p> <p>(۱) هر ۷۰۰۰ کیلومتر</p> <p>(۲) هر ۹۰۰۰ کیلومتر</p> <p>(۳) هر ۱۰۰۰۰ کیلومتر</p> <p>(۴) هر ۸۰۰۰۰ کیلومتر</p>	<p>۲۳- مهم ترین نکته ای که در خرید خودرو باید در نظر داشت چیست؟</p> <p>(۱) سطح ایمنی</p> <p>(۲) نوع خودرو</p> <p>(۳) زیبایی ظاهری</p> <p>(۴) تجهیزات رفاهی</p>
<p>۲۶- مزیت سیستم فرمان هیدرولیک نسبت به سیستم فرمان مکانیکی چیست؟</p> <p>(۱) چرخش فرمان هیدرولیکی آسانتر است.</p> <p>(۲) کار با فرمان مکانیکی راحت تر و چرخش آن آسانتر است.</p> <p>(۳) فرمان هیدرولیکی راحت تر است.</p> <p>(۴) مورد ۱ و ۳</p>	<p>۲۵- محل قرار گیری تایرها در خودرو باید در هر چند کیلومتر پیمایش تعویض گردد؟</p> <p>(۱) هر ۲۰ هزار کیلومتر</p> <p>(۲) هر ۱۵ هزار کیلومتر</p> <p>(۳) هر ۵ هزار کیلومتر</p> <p>(۴) هر ۱۲ هزار کیلومتر</p> 
<p>۲۸- در امن کردن محل حادثه کدام مورد صحیح نمی باشد؟</p> <p>(۱) مراقبت از سلامت خود</p> <p>(۲) خاموش کردن وسیله نقلیه حادثه ساز</p> <p>(۳) دور کردن مصدوم از محل حادثه</p> <p>(۴) نجات دادن جان مصدوم گیر افتاده در آتش</p>	<p>۲۷- کدام جمله درباره کیسه هوا صحیح نمی باشد؟</p> <p>(۱) با وجود کیسه هوا دیگر نیازی به کمربند ایمنی نمی باشد.</p> <p>(۲) فعال شدن کیسه هوا در حالتی که کمربند ایمنی بسته نشده باشد، نتایج مخرب تری خواهد داشت.</p> <p>(۳) تکنولوژی های پیشرفته در زمینه ایمنی خودرو، کیسه هوا یا ایربگ می باشد.</p> <p>(۴) کیسه هوا هنگام تشخیص ضربه ناشی از تصادف در کسری از ثانیه باز میشود</p>
<p>۳۰- برای انجام کمک های اولیه اگر آرامش ندارید چه باید بکنید؟</p> <p>(۱) باید هر چه سریعتر صحنه را ترک نمایید و از محل حادثه دور شوید.</p> <p>(۲) باید سریعاً ارائه کمک های اولیه را به اتمام برسانید.</p> <p>(۳) کشیدن چند نفس عمیق و آرام به شما کمک می کند تا آرامش خود را بدست آورده و به شرایط محیط تسلط یابید.</p> <p>(۴) به مصدوم بگویید در حال حاضر آرامش ندارید و نمی توانید برای او کاری انجام دهید.</p>	<p>۲۹- براساس آیین نامه راهنمایی و رانندگی، ایستادن ممنوع... است؟</p> <p>(۱) توقف</p> <p>(۲) توقف مطلقاً ممنوع</p> <p>(۳) ایست وسیله نقلیه در زمان کوتاه</p> <p>(۴) توقف ممنوع</p>



به نام خدا

سوالات آیین نامه و فنی (گواهینامه رانندگی پایه سوم)

تعداد: ۳۰ سوال زمان: ۲۰ دقیقه شماره آزمون: ۷

<p>۲- عنوان این تابلو چیست؟</p>  <p>(۱) راننده معلول (۲) جانبازان و معلولین (۳) راننده ناشنوا (۴) معلولیت مطلق</p>	<p>۱- کدام تابلو مفهوم گذرگاه عابر پیاده می باشد؟</p>  <p>گزینه ۱ گزینه ۲ گزینه ۳ گزینه ۴</p>
<p>۴- این تابلو بیانگر چیست؟</p>  <p>(۱) عبور با عرض بیش از ۳/۵ متر ممنوع (۲) عبور با ارتفاع بیش از ۳/۵ متر ممنوع (۳) عبور وسائط نقلیه با وزن بیش از ۳/۵ تن ممنوع (۴) عبور با بار بیش از ۳/۵ تن بر هر محور ممنوع</p>	<p>۳- این تابلو بیانگر چیست؟</p>  <p>(۱) تفرجگاه (۲) شروع محل پیاده روی (۳) فقط عبور پیاده (۴) گذرگاه پیاده</p>
<p>۶- کدام تابلو بیانگر فقط عبور دوچرخه می باشد؟</p>  <p>گزینه ۱ گزینه ۲ گزینه ۳ گزینه ۴</p>	<p>۵- تابلوهای زیر که در راه ها نصب می شوند به چه معناست؟</p>  <p>(۱) فاصله را تا تقاطع جاده و راه آهن نشان می دهند. (۲) فاصله را تا خروجی بعدی نشان می دهند. (۳) فاصله خروجی تا آزاد راه را نشان می دهند. (۴) فاصله را تا محل بازرسی پلیس نشان می دهند.</p>
<p>۸- علائم آگاه سازی برای سبقت در هنگام شب چیست؟</p> <p>(۱) استفاده از بوق بلند بطور متناوب (۲) فقط تبدیل و تعویض نور چراغ به بالا و پایین (۳) استفاده از بوق کوتاه همراه با راهنما (۴) تبدیل و تعویض نور چراغها بالا و پایین همراه با راهنما</p>	<p>۷- خط کشی مقابل به چه معناست و در کجا قرار دارد؟</p>  <p>(۱) خط ممتد ایست و در تقاطع ها قرار دارد (۲) در خیابان های اصلی و به معنای عبور عابر پیاده است. (۳) در محل های معین راه برای عابرین پیاده در عرض راه کشیده می شود. (۴) خط کشی ممتد ایست و در امتداد پیاده رو ها قرار دارد.</p>
<p>۱۰- در راه هایی که مسیر حرکت وسایل نقلیه به علت وجود موانع ثابت بسته و یا برای عبور از مسیر مجاز کافی نباشد حق تقدم عبور با وسیله نقلیه ای است که...؟</p> <p>(۱) از سرعت بیشتری برخوردار است. (۲) در طرف راست وسیله نقلیه دیگر قرار گرفته است. (۳) بطور مستقیم و در سمت و مسیر مجاز حرکت می کند. (۴) مسیر عبور آن ها باز و یا سهم عبور بیشتری دارا می باشد.</p>	<p>۹- رانندگان با مشاهده چراغ چشمک زن زرد در تقاطع چه عملی باید انجام دهند؟</p>  <p>(۱) با بوق زدن و با سرعت اولیه به حرکت خود ادامه دهید. (۲) با همان سرعت عبور نمایید. (۳) با احتیاط کامل و سرعت کم عبور نمایند. (۴) تا رسیدن اورژانس یا پلیس صبر نمایند.</p>
<p>۱۲- چند متری تونل ها دور زدن ممنوع می باشد؟</p> <p>(۱) ۱۵ متری (۲) ۲۰۰ متری (۳) ۱۰۰ متری (۴) ۱۵۰ متر</p>	<p>۱۱- در چه فاصله ای از مراکز آتش نشانی توقف وسیله نقلیه ممنوع است؟</p> <p>(۱) ۲۵ متری (۲) ۱۵ متری (۳) ۲۰ متری (۴) محدودیتی ندارد.</p>
<p>۱۴- آزادراه راهی است دارای حداقل ...؟</p> <p>(۱) دو خط اتومبیل رو برای هر طرف (۲) دو خط اتومبیل رو برای طرف رفت (۳) سه خط اتومبیل رو برای هر طرف (۴) سه خط اتومبیل رو برای طرف برگشت</p>	<p>۱۳- کدامیک از علائم راهنمایی و رانندگی نسبت به دیگر علائم اولویت دارد؟</p> <p>(۱) چراغ راهنما (۲) فرمان پلیس (۳) خط کشی (۴) تابلو</p>

<p>۱۵- این شکل چه موردی را هشدار می دهد؟ (۱) در شرایطی مانند مه یا ریزش باران که شعاع دید کم است باید با سرعتی کمتر از محدوده سرعت قانونی حرکت نمود. (۲) در صورت عابر پیاده یا دوچرخه سوار در جاده سرعت مناسب را انتخاب نمود. (۳) زمانیکه شرایط جاده استاندارد نیست و چاله و دست انداز وجود دارد باید احتیاط نمود. (۴) در نزدیکی مراکز خرید از سرعت خود بکاهید.</p>	
<p>۱۶- حرکت با دنده خلاص در سرپائینی چه خطراتی را در پی خواهد داشت؟ (۱) موجب سرعت گرفتن خودرو می شود و دنده سخت جا می رود. (۲) ترمز گرفتن و هدایت خودرو سخت می شود. (۳) سیستم کلاچ آسیب می بیند. (۴) موارد ۱ و ۲</p>	<p>۱۷- هرگاه وسیله نقلیه را شب در حاشیه راه متوقف نمودید و دید از ۱۵۰ متری کمتر باشد چکاری را انجام می دهید؟ (۱) چراغ ترمز را روشن می نمایم. (۲) راهنما بزنید. (۳) چراغ های نور بالا روشن می کنید. (۴) چراغ های جانبی را روشن می کنید.</p>
<p>۱۸- منظور از تخطی محدودیت های سرعتی در راه ها کدام است؟ (۱) رعایت سرعت مطمئنه (۲) تجاوز به حریم قانونی دیگران (۳) رعایت قوانین و مقررات تعیین شده (۴) عدم رعایت سرعت مجاز تعیین شده</p>	<p>۱۹- در امداد رسانی این جمله به کدام مورد مربوط می شود: ((خیلی سریع و در کمال خونسردی حادثه را بررسی نمایید)). (۱) امن کردن محل حادثه (۲) ارائه کمک های اولیه (۳) ارزیابی موقعیت (۴) درخواست کمک</p>
<p>۲۰- انجام کدامیک از اعمال زیر در خصوص زخمی های صحنه تصادف نادرست است؟ (۱) دلجویی از آن ها (۲) دادن خوراکی به افراد زخمی (۳) ایجاد شرایطی که زخمی ها تنها نمانند. (۴) گرم نگه داشتن</p>	<p>۲۱- منظور از چرخ های محرک چیست؟ (۱) چرخ هایی هستند که بر اثر حرکت خودرو دوران می کنند. (۲) چرخ هایی هستند که خودرو را به حرکت در می آورند. (۳) چرخ های محرک همان چرخ های هرزگرد می باشند. (۴) چرخ هایی که قدرت و نیرویی پشت آن ها وجود ندارد.</p>
<p>۲۲- در کدامیک از موارد زیر بایستی از رانندگی خودداری نمود؟ (۱) نداشتن جعبه کمک های اولیه در داخل خودرو (۲) هنگام بارندگی شدید (۳) سوختن چراغ داخل خودرو (۴) عصبانیت شدید در شرایط جسمی نامناسب</p>	<p>۲۳- بازدید ارتفاع سطح روغن موتور هر از چه مدت باید انجام شود؟ (۱) هر هفته بازدید شود. (۲) هر روز بازدید شود. (۳) هر ماه بازدید شود. (۴) هر سال بازدید شود.</p>
<p>۲۴- رانندگی با وسیله نقلیه ای که برگ معاينه فنی معتبر نداشته باشد؟ (۱) در خیابان های محلی مجاز است. (۲) با هماهنگی شهرداری مجاز است. (۳) ممنوع است. (۴) فقط در معابر برون شهری مجاز است.</p>	<p>۲۵- در چه شرایطی می توان شاسی خودرو را عوض کرد؟ (۱) در هیچ شرایطی نمی توان عوض کرد. (۲) تعویض آن به دلخواه و بدون اشکال است. (۳) تنها با مجوز راهنمایی و رانندگی می توان به این کار اقدام نمود. (۴) مجوز کارخانه سازنده برای این کار کافی است.</p>
<p>۲۶- الکل و مواد مخدر بر کدامیک از موارد زیر تاثیر منفی می گذارد؟ (۱) توانایی ذهنی، هوشیاری و دید (۲) تشخیص موقعیت های خطرناک (۳) تمرکز و کنترل سرعت (۴) همه موارد</p>	<p>۲۷- مبدل کاتالیستی جزو کدامیک از سیستم های خودرویی است؟ (۱) سیستم آگزوز (۲) سیستم روغنکاری (۳) سیستم سوخت رسانی (۴) سیستم خنک کاری</p> 
<p>۲۸- کدامیک از موارد زیر جز نیازهای حیاتی مصدوم می باشد؟ (۱) باز بودن راه تنفس، داشتن درجه حرارت طبیعی، گردش خون مناسب (۲) بسته بودن راه تنفس، تنفس کمتر از حد معمول، عدم وجود خونریزی (۳) باز بودن راه تنفس، خونریزی شدید، گردش خون مناسب (۴) باز بودن راه تنفس، تنفس به اندازه کافی، گردش خون مناسب</p>	<p>۲۹- در خصوص احتیاط های لازم هنگام وقوع تصادفات انجام کدامیک از موارد زیر اشتباه است؟ (۱) استفاده از تابلو اعلان خطر (۲) روشن نگه داشتن خودرو حتی در صورتی که خودرو قابلیت حرکت ندارد. (۳) هشدار توسط افراد به دیگر رانندگان تا سرعت خودرو را کاهش دهند. (۴) تذکر جهت روشن نکردن سیگار در صورت آسیب باک سوخت خودروها</p>
<p>۳۰- انجام کدامیک از موارد زیر در هنگام تنفس مصنوعی صحیح تر است؟ (۱) خارج کردن اجسام خارجی از دهان مصدوم، دادن تنفس مصنوعی، بررسی تنفس حداقل به مدت ۲۰ ثانیه (۲) خارج کردن اجسام خارجی از دهان مصدوم، بررسی تنفس حداقل به مدت ۲۰ ثانیه، دادن تنفس به مدت ۵ ثانیه (۳) خارج کردن اجسام خارجی از دهان مصدوم، باز کردن راه هوایی با بالا بردن چانه مصدوم، بررسی داشتن تنفس پس از باز بودن راه هوایی (۴) باز کردن دهان مصدوم و دادن تنفس مصنوعی، بررسی تنفس به مدت ۲۰ ثانیه، دادن تنفس مصنوعی به مدت ۵ ثانیه</p>	



به نام خدا

سوالات آیین نامه و فنی (گواهینامه رانندگی پایه سوم)

تعداد: ۳۰ سوال زمان: ۲۰ دقیقه شماره آزمون: ۸

<p>۲- این تابلو بیانگر چیست؟</p> <p>(۱) پایان محدوده توقف ممنوع</p> <p>(۲) پایان محدوده پارک آزاد</p> <p>(۳) محدوده توقف ممنوع در ساعات معین</p> <p>(۴) منطقه محدودیت سرعت</p> 	<p>۱- کدام تابلو درباره سبقت ممنوع نمی باشد؟</p>  <p>گزینه ۱ گزینه ۲ گزینه ۳ گزینه ۴</p>
<p>۴- این تابلو بیانگر چیست؟</p> <p>(۱) طول محدوده خطر</p> <p>(۲) طول ممنوعیت با محدودیت پارکینگ</p> <p>(۳) رعایت فاصله کمتر از ۱۰ متر ممنوع</p> <p>(۴) راهنمای مسیر</p> 	<p>۳- این تابلو بیانگر چیست؟</p> <p>(۱) دست انداز</p> <p>(۲) چاله</p> <p>(۳) شانه خطرناک</p> <p>(۴) راه لغزنده</p> 
<p>۶- عنوان کدام تابلو راه یک طرفه می باشد؟</p>  <p>گزینه ۱ گزینه ۲ گزینه ۳ گزینه ۴</p>	<p>۵- مفهوم این تابلو چیست؟</p> <p>(۱) شروع جدا کننده</p> <p>(۲) پایان جدا کننده</p> <p>(۳) جریان همگرا</p> <p>(۴) هدایت مسیر با جدا کننده</p> 
<p>۸- در راه های مسطح که دو طرف راه منتهی به کوه و پرتگاه می باشد حق تقدم عبور با کدام وسیله است؟</p> <p>(۱) آن که از سرعت بیشتری برخوردار است.</p> <p>(۲) آن که طرف کوه قرار دارد.</p> <p>(۳) آن که در حال سبقت است.</p> <p>(۴) آن که طرف پرتگاه قرار دارد.</p> 	<p>۷- این شکل بیانگر چه موضوعی است؟</p> <p>(۱) نحوه حرکت دنده عقب در سربالایی</p> <p>(۲) جهت قرار گیری چرخ ها هنگام پارک در سربالایی دارای جدول</p> <p>(۳) جهت قرار گیری چرخ ها هنگام پارک کردن در سرازیری دارای جدول</p> <p>(۴) نحوه حرکت در سرازیری</p>
<p>۱۰- خط عبوری که به منظور تغییر سرعت، انجام حرکات گردشی و یا افزایش ظرفیت راه در کنار خط عبور ایجاد می شود؟</p> <p>(۱) خط ویژه</p> <p>(۲) خط تغییر سرعت</p> <p>(۳) خط ایست</p> <p>(۴) خط کمکی</p>	<p>۹- در خیابان و یا در تقاطعی که وسایل نقلیه روبروی یکدیگر حرکت می کنند هرگاه وسیله نقلیه بخواهد گردش به چپ کند حق تقدم با وسیله نقلیه ای است که...؟</p> <p>(۱) توقف نموده و با روشن نمودن راهنما قصد گردش به چپ را دارد.</p> <p>(۲) راهنما خود را روشن نموده است.</p> <p>(۳) مستقیم و در مسیر مجاز حرکت می کند. (۴) در طرف راست قرار دارد.</p>
<p>۱۲- در راه های یک طرفه، حرکت برخلاف مسیر تعیین شده...؟</p> <p>(۱) برای گردش به چپ آزاد است.</p> <p>(۲) با دادن علامت و زدن چراغ راهنما مجاز است.</p> <p>(۳) با رعایت حق تقدم آزاد است.</p> <p>(۴) ممنوع است.</p>	<p>۱۱- خطوط شطرنجی در وسط تقاطع نشان دهنده ی چیست؟</p> <p>(۱) عبور از روی این خطوط ممنوع است.</p> <p>(۲) مربوط به زمانی می شود که تراکم خودروها در یک تقاطع زیاد بوده و امکان تخلیه وجود نداشته باشد.</p> <p>(۳) رانندگان باید قبل از خطوط شطرنجی توقف و مسیر حرکت خودروهای دیگر را باز نگه دارند.</p> <p>(۴) تمام موارد</p> 
<p>۱۴- فردی که نوشابه الکلی با مواد مخدر و داروهای خواب آور مصرف کرده در چه شرایطی می تواند رانندگی کند؟</p> <p>(۱) تا زمانی که آثار آن باقی است، رانندگی ممنوع است.</p> <p>(۲) در صورت شرایط اضطراری می تواند رانندگی کند.</p> <p>(۳) تا یک سال نباید رانندگی کند.</p> <p>(۴) موارد ۲ و ۳</p>	<p>۱۳- اگر هنگام رانندگی در آزاد راه تایر خودرو پنجر شود چه باید کرد؟</p> <p>(۱) باید در همان محل توقف کرد.</p> <p>(۲) باید در خط توقف اضطراری توقف کرد.</p> <p>(۳) می توان در بین خطوط عبوری آزاد راه توقف کرد.</p> <p>(۴) موارد ۱ و ۳ صحیح می باشند.</p>

<p>۱۶- استفاده از چراغ های چشمک زن و رنگارنگ در وسایل نقلیه...؟ (۱) برای دید بیشتر اشیا و اشخاص مانعی ندارد. (۲) مانعی ندارد. (۳) تحت هر شرایطی حتی اخذ مجوز نیز ممنوع است. (۴) ممنوع است مگر با مجوزهای لازم از مراجع ذیصلاح</p>	<p>۱۵- خط ایست جز کدامیک از انواع خطوط زیر است؟ (۱) هاشور (۲) زیگزاگ (۳) عرضی (۴) طولی</p>
<p>۱۸- کدامیک از موارد زیر در خصوص حرکت با دنده عقب صحیح است؟ (۱) در حرکت با دنده عقب بایستی از سمت چپ پشت سر را نگاه نمود.. (۲) در حرکت با دنده عقب باید از فردی که کنار شما در خودرو است، بخواهید به عقب نگاه کند. (۳) در حرکت با دنده عقب نیازی به نگاه کردن به پشت سر نبوده و صرفاً از طریق آینه ها می توان این کار را انجام داد. (۴) در حرکت با دنده عقب باید میدان دید عقب را کنترل نموده و به آرامی و با نگاه کردن به فضای پشت حرکت کرد.</p>	<p>۱۷- کدامیک از موارد زیر در خصوص عدم استفاده از تلفن همراه در حین رانندگی صحیح تر است؟ (۱) خواندن پیامک از تلفن همراه در حین رانندگی ممنوع است. (۲) صرفاً صحبت کردن با تلفن همراه ممنوع است. (۳) صرفاً ارسال پیامک با تلفن همراه در حین رانندگی ممنوع می باشد. (۴) هرگونه استفاده از تلفن همراه شامل صحبت کردن، ارسال پیامک، دیدن تصاویر و ... ممنوع است.</p>
<p>۲۰- رانندگان کلیه وسایل نقلیه موظف اند از کدام خط عبور راه حرکت نمایند؟ (۱) خط وسط (۲) سمت راست (۳) سمت چپ (۴) خط زیگزاگ</p>	<p>۱۹- دور زدن تا چه فاصله ای از پیچ ها که میدان دید کافی ندارد، ممنوع است؟ (۱) ۲۵۰ متری (۲) ۲۰۰ متری (۳) ۱۵۰ متری (۴) ۳۰۰ متری</p>
<p>۲۲- چراغ هایی که حضور وسیله نقلیه و عرض آنرا از سمت جلو نشان می دهد کدام است؟ (۱) چراغ کوچک عقب (۲) چراغ جانبی عقب (۳) چراغ توقف (۴) چراغ های جانبی جلو</p>	<p>۲۱- از چند متری پیچ ها سبقت گرفتن ممنوع است؟ (۱) ۱۵۰ متری (۲) ۵۰ متری (۳) ۱۰۰ متری (۴) سبقت گرفتن محدودیت ندارد.</p>
<p>۲۴- عمق شیار تایر باید حداقل... میلی متر باشد و کم بودن عمق شیار تایر منجر به چه می شود؟ (۱) ۱/۵ میلی متر-افزایش مقدار اصطکاک میان تایر و سطح راه (۲) ۱ میلی متر- افزایش احتمال آسیب به تایر (۳) ۱.۵ میلی متر - سر خوردن خودرو به ویژه در سطوح خیس یا مرطوب (۴) ۱ میلی متر- کاهش اصطکاک تایر با سطح جاده</p>	<p>۲۳- معمولاً در محل برخورد راه فرعی به اصلی از چراغ... و در راه اصلی به فرعی چراغ... نصب می شود؟ (۱) چشمک زن قرمز-چشمک زن زرد (۲) چشمک زن زرد-چشمک زن قرمز برای عبور (۳) چراغ قرمز-چراغ سبز (۴) چشمک زن قرمز برای ایست-چراغ سبز</p>
<p>۲۶- خستگی و خواب آلودگی راننده چه تاثیری بر رانندگی وی دارد؟ (۱) افزایش توجه به رانندگی (۲) افزایش سرعت تصمیم گیری در هنگام خطر (۳) شناسایی صحیحی وضعیت رانندگی سایر رانندگان (۴) کاهش سطح هوشیاری و سرعت واکنش</p>	<p>۲۵- روی یدک و هر نوع وسیله نقلیه ای که وسیله نقلیه دیگر را می کشد باید ... بر روی وسیله نقلیه نصب تا سایر رانندگان آن را ببینند؟ (۱) پرچم قرمز به ابعاد حداقل ۱۰۰ سانتی متر (۲) پرچم قرمز به ابعاد ۵۰ سانتی متر (۳) پرچم سفید به ابعاد حداقل ۵۰ سانتی متر (۴) چراغ الکتریکی با نور قرمز</p>
<p>۲۸- کاربرد روش ۲ ثانیه زمان در کجاست؟ (۱) بررسی آثار ناشی از تصادف (۲) تست صحت کار موتور خودرو (۳) محاسبه زمان چراغ راهنمایی در سر چهار راه ها (۴) تخمین مسافت خودرو در حال حرکت با وسیله نقلیه جلویی</p>	<p>۲۷- به مجموعه رفتارهای منفی رانندگان چه می گویند؟ (۱) رانندگی خطر ساز و رانندگی تهاجمی (۲) رانندگی مطمئن (۳) فرهنگ رانندگی (۴) رانندگی ایمن</p>
<p>۳۰- قرار گرفتن طولانی مدت رانندگان در شرایط نامساعد زیست محیطی منجر به چه می شود؟ (۱) کسب انرژی مثبت و تلاش مضاعف (۲) رانندگی سالم و حفظ حقوق اجتماعی دیگران (۳) تحریک پذیری، عصبانیت زود هنگام و پر خاشگری (۴) رانندگی ایمن و رعایت اصول رانندگی صحیح</p>	<p>۲۹- کدامیک از موارد زیر در خصوص رانندگی در شب صحیح است؟ (۱) میزان تصادفات در شب کاهش می یابد. (۲) محدوده دید راننده در شب کاهش می یابد. (۳) در شب زمان کمتری طول می کشد تا راننده موانع موجود را ببیند. (۴) با افزایش سرعت در شب ها می توان کاهش دید را جبران کرد</p>



به نام خدا

سوالات آیین نامه و فنی (گواهینامه رانندگی پایه سوم)

تعداد: ۳۰ سوال زمان: ۲۰ دقیقه شماره آزمون: ۹

<p>۲- این تابلو بیانگر چیست؟</p> <p>(۱) بن بست (۲) بسته بودن یکی از خطوط عبور</p> <p>(۳) سمت راست بن بست (۴) خط عبور برای گریز</p> 	<p>۱- عنوان این تابلو چیست؟</p> <p>(۱) ایست (۲) ایست بازرسی (گمرک)</p> <p>(۳) نظارت با دوربین پلیس (۴) پلیس راه</p> 
<p>۴- این تابلو بیانگر چیست؟</p> <p>(۱) ورود از هر دو طرف ممنوع (۲) ورود ممنوع</p> <p>(۳) عبور کلیه وسائط نقلیه ممنوع (۴) پایان تمام محدودیت ها</p> 	<p>۳- این تابلو بیانگر چیست؟</p> <p>(۱) عبور اطفال (۲) مدرسه</p> <p>(۳) گذرگاه پیاده (۴) عبور عابر پیاده</p> 
<p>۶- کدام تابلو بیانگر جاده دو طرفه می باشد؟</p> <p>گزینه ۱ گزینه ۲ گزینه ۳ گزینه ۴</p> 	<p>۵- مفهوم این تابلو چیست؟</p> <p>(۱) عبور سواری ممنوع (۲) عبور وسایل نقلیه ممنوع</p> <p>(۳) عبور سواری شخصی ممنوع (۴) عبور وسایل نقلیه موتوری ممنوع</p> 
<p>۸- مفهوم شکل زیر چیست؟</p> <p>(۱) خط توقف- رانندگان باید توقف کامل نمایند و سپس با رعایت احتیاط عبور کنند.</p> <p>(۲) خط مقطع- رانندگان سرعت خود را کاهش داده و به راست گردش کنند.</p> <p>(۳) رانندگان با سرعت و رعایت حق تقدم عبور کنند.</p> <p>(۴) خط توقف منقطع- رانندگان باید از سرعت خود کاسته و با رعایت احتیاط و حق تقدم عبور وارد راه اصلی شوند.</p> 	<p>۷- در این تصویر عمده ترین خطری که راننده اتومبیل پشت سر با آن مواجه خواهد بود کدام است؟</p> <p>(۱) ممکن است دوچرخه سوار ترمز کند و بایستد.</p> <p>(۲) ممکن است دوچرخه سوار ناگهان به سمت راست رفته و پیاده شود.</p> <p>(۳) ممکن است دوچرخه سوار ناگهان به داخل خیابان منحرف شود.</p> <p>(۴) ممکن است دوچرخه سوار ناگهان توقف نماید.</p> 
<p>۱۰- در محل توقف (پارک) کنار خیابان حق تقدم با وسیله نقلیه ای است که...؟</p> <p>(۱) وابسته به سازمان های دولتی است. (۲) مستقیم و در مسیر مجاز حرکت می کند.</p> <p>(۳) ابعاد بزرگتری دارد. (۴) ضمن حرکت به عقب مشغول توقف یا پارک کردن است.</p>	<p>۹- در سه راه تصویر شکل زیر حق تقدم عبور با کدام است؟</p> <p>(۱) آبی (الف) - قرمز (ج) - سفید (ب)</p> <p>(۲) سفید (ب) - آبی (الف) - قرمز (ج)</p> <p>(۳) آبی (الف) - سفید (ب) - قرمز (ج)</p> <p>(۴) قرمز (ج) - سفید (ب) - آبی (الف)</p> 
<p>۱۲- چرا قبل از سبقت گرفتن از یک کامیون طویل باید فاصله را با آن کاملاً حفظ نمود؟</p> <p>(۱) زیرا برای سبقت گرفتن از کامیون در پیچ ها باید شتاب کافی داشته باشیم.</p> <p>(۲) سبقت گرفتن از کامیون طویل ممنوع است.</p> <p>(۳) برای اینکه در نقطه کور قرار بگیریم.</p> <p>(۴) برای اینکه از موقعیت جلویی کامیون دید کافی داشته باشیم و در نقطه کور قرار نگیریم.</p>	<p>۱۱- مفهوم رنگ سبز در علائم عبور و مرور چیست؟</p> <p>(۱) منع کننده یا ایست</p> <p>(۲) حرکت مجاز، راهنمای مسیر در بزرگ راه ها و اماکن مذهبی</p> <p>(۳) راهنما برای منطق اداری و آموزشی و درمانی</p> <p>(۴) راهنما برای مناطق تفریحی و گردشگری و فرهنگی</p> 
<p>۱۴- شماره های ۱۷ و ۱۸ و ۱۹ به ترتیب بیانگر چه قطعاتی است؟</p> <p>(۱) پدال های گاز، ترمز و کلاچ</p> <p>(۲) پدال های ترمز، کلاچ و گاز</p> <p>(۳) ترمز دستی، پدال گاز و پدال کلاچ</p> <p>(۴) دسته دنده، ترمز دستی و پدال گاز</p> 	<p>۱۳- کدام مورد زیر از علائم خستگی و خواب آلودگی راننده نمی باشد؟</p> <p>(۱) حرکات نوسانی سر و گردن و احساس سنگینی در پلک ها</p> <p>(۲) کنترل خودرو و حرکت بین خطوط</p> <p>(۳) عدم توانایی کنترل خودرو بین خطوط و کاهش سرعت واکنش نسبت به شرایط</p> <p>(۴) عدم تمرکز در رانندگی و رویا پردازی در ذهن</p>

<p>۱۶- کدام گزینه درباره عبور و توقف در مسیرهای ویژه اتوبوس شرکت واحد صحیح است؟</p> <p>(۱) حتی در صورت ترافیک نمی توان از مسیر ویژه اتوبوس عبور کرد. (۲) به جز اتومبیل های مجاز، برای مابقی وسایل نقلیه ممنوع است. (۳) در صورت ترافیک سنگین می توان از مسیر ویژه اتوبوس عبور کرد. (۴) موارد ۱ و ۲</p>	<p>۱۵- منظور از توقف چیست؟</p> <p>(۱) ایست وسیله نقلیه در زمان کوتاه (۲) ایست وسیله نقلیه در زمان طولانی با حضور راننده (۳) ایست وسیله نقلیه در زمان طولانی بدون حضور راننده (۴) ایست وسیله نقلیه برای هر مدت ممنوع</p>
<p>۱۸- کدامیک از موارد زیر در حین رانندگی در شب اشتباه است؟</p> <p>(۱) کاهش سرعت در صورت نزدیک شدن خودرویی از روبرو که از نور بالا استفاده می کند. (۲) استفاده از چراغ مه شکن در هنگام ریزش برف و باران (۳) روشن نمودن چراغ های نور پایین (۴) استفاده از بوق کوتاه هنگام سبقت</p>	<p>۱۷- هدف از طراحی شانه راه در دو طرف خط های عبور و رفت و برگشت کدام است؟</p> <p>(۱) ایستادن برای استراحت (۲) خط کمکی برای تردد و افزایش ظرفیت (۳) تغییر سرعت برای پیوستن به جریان ترافیک (۴) توقف اضطراری</p>
<p>۲۰- این صفات جز کدام نوع از رانندگان می باشد؟ (تغییر مسیر ناگهانی و خطر آفرین برای سایر رانندگان، قرار گرفتن به مدت طولانی در خط سرعت به منظور تنبیه اتومبیل پشت سر و استفاده از نور بالا برای اذیت کردن راننده مقابل)</p> <p>(۱) رانندگان مسن (۲) رانندگان پرخاشگر (۳) رانندگان جوان (۴) رانندگان بی تجربه</p>	<p>۱۹- در کدامیک از موارد زیر احتمال وقوع تصادف کمتر است؟</p> <p>(۱) وجود چاله و دست انداز در جاده-ریزش باران (۲) وجود مه- ریزش باران-کولاک (۳) هوای خشک- شرایط جاده استاندارد (۴) وجود مه- ریزش باران- شرایط جاده استاندارد</p>
<p>۲۲- میزان کارایی روغن های معمولی موتور چند کیلومتر می باشد؟</p> <p>(۱) هزار کیلومتر (۲) در حدود ۸۰ تا ۱۰۰ هزار کیلومتر (۳) در حدود ۲ هزار کیلومتر (۴) در حدود ۸ تا ۱۰ هزار کیلومتر</p>	<p>۲۱- کدام مورد زیر از رفتارهای رانندگان پرخاشگر و پرخطر می باشد؟</p> <p>(۱) تغییر مسیر با زدن چراغ راهنما (۲) عبور از خط مقابل برای رهایی از ترافیک (۳) استفاده از نور بالا در محل های مجاز (۴) رعایت سرعت مطمئنه و رانندگی بین خطوط</p>
<p>۲۴- کدامیک جزو سیستم انتقال قدرت نمی باشد؟</p> <p>(۱) کلاچ (۲) گیربکس (۳) میل لنگ (۴) دیفرانسیل</p>	<p>۲۳- دینام توسط کدامیک از موارد زیر می چرخد؟</p> <p>(۱) تسمه دینام (۲) پیستون (۳) میل لنگ (۴) دیفرانسیل</p>
<p>۲۶- کدام گزینه درباره ضد یخ صحیح نمی باشد؟</p> <p>(۱) ضد یخ در جلوگیری از زنگ زدگی رادیاتور و قطعات سیستم خنک کاری موثر است. (۲) عدم استفاده از ضد یخ در تابستان می تواند منجر به جوش آوردن زودتر موتور شود. (۳) مایع ضد یخ از یخ زدگی آب در سرما جلوگیری می کند. (۴) بهتر است کل مخزن رادیاتور به جای آب از ضد یخ پر شود.</p>	<p>۲۵- ترمز اصلی از چه نوع سیستمی استفاده می کند؟</p> <p>(۱) سیستم مکانیکی (۲) سیستم سیمی (۳) سیستم روغنی (۴) هیچ کدام</p>
<p>۲۸- کدام مورد در ایجاد سوانح ترافیکی نقش بیشتری دارد؟</p> <p>(۱) تایرها (۲) چراغ های راهنما (۳) سرعت مطمئنه (۴) عدم رعایت نکات ایمنی</p>	<p>۲۷- چه زمانی می توان از ترمز دستی استفاده نمود؟</p> <p>(۱) هنگام توقف خودرو و یا در سرعت های بسیار پایین (۲) در هر شرایطی (۳) تنها در سرعت های بالا (۴) هنگام عبور از پیچ ها با سرعت بالا</p>
<p>۳۰- در هنگام آتش گرفتن خودرو کدامیک از موارد زیر مهم تر است؟</p> <p>(۱) در هنگام آتش سوزی خودرو باید ابتدا از شعله و روشن شدن موتور خودرو جلوگیری به عمل آورد. (۲) در هنگام آتش سوزی خودرو باید ابتدا قسمت های داخلی خودرو را خاموش نمود. (۳) در صورت وجود کپسول آتش نشانی با استفاده از آن آتش را خاموش نموده و در صورت عدم وجود کپسول آتش نشانی با یک پتو یا جسم غیر قابل اشتعال شعله را خفه کنید. (۴) احتمال انفجار خودرو در صورتی که شعله به داخل خودرو انتقال یابد زیاد است.</p>	<p>۲۹- کدام گزینه در مورد این شکل درست است؟</p>  <p>(۱) راننده سمت خط مقطع باید با سرعت بالا عبور نماید. (۲) رانندگانی که در سمت خط (پر) ممتد قرار دارند حق عبور از روی آن را ندارند. (۳) راننده سمت خط ممتد می تواند سبقت بگیرد. (۴) رانندگانی که در سمت خط مقطع هستند نمی توانند از روی آن عبور نمایند.</p>



به نام خدا

سوالات آیین نامه و فنی (گواهینامه رانندگی پایه سوم)

تعداد: ۳۰ سوال زمان: ۲۰ دقیقه شماره آزمون: ۱۰

<p>۲- این تابلو بیانگر چیست؟</p> <p>(۱) پایان حداقل سرعت ۳۰ کیلومتر (۲) سرعت بیش از ۳۰ کیلومتر بر ساعت ممنوع (۳) حداقل سرعت ۳۰ کیلومتر (۴) پایان محدودیت سرعت (۳۰ کیلومتر)</p> 	<p>۱- کدام تابلو بیانگر عبور خودروی کشاورزی ممنوع می باشد؟</p>  <p>گزینه ۱ گزینه ۲ گزینه ۳ گزینه ۴</p>
<p>۴- این تابلو بیانگر چیست؟</p> <p>(۱) سرعت بیش از ۶۰ کیلومتر بر ساعت (۲) سرعت توصیه شده (۳) حداقل سرعت ۶۰ کیلومتر (۴) رعایت فاصله کمتر از ۶۰ متر</p> 	<p>۳- این تابلو بیانگر چیست؟</p> <p>(۱) ابتدای شهر (۲) ابتدای منطقه مسکونی (۳) انتهای منطقه مسکونی (۴) ورود به شهر</p> 
<p>۶- کدام تابلو درباره عبور عابر پیاده ممنوع می باشد؟</p>  <p>گزینه ۱ گزینه ۲ گزینه ۳ گزینه ۴</p>	<p>۵- مفهوم این تابلو چیست؟</p> <p>(۱) ایستادن ممنوع (۲) توقف در روزهای فرد ممنوع (۳) منطقه توقف ممنوع (۴) توقف ممنوع</p> 
<p>۸- مفهوم شکل مقابل چیست؟</p> <p>(۱) خط ایست- رانندگان باید سرعت خود را به آرامی کاهش داده و سپس توقف نمایند. (۲) خط توقف منقطع- رانندگان باید از سرعت خود کاسته و با رعایت احتیاط و حق تقدم عبور وارد راه اصلی شوند. (۳) خط توقف- رانندگان باید توقف کامل نمایند و سپس با رعایت احتیاط عبور کنند. (۴) خط ممتد ایست- معمولاً در تقاطع ها کشیده می شود و رانندگان باید توقف کامل نمایند.</p> 	<p>۷- در تصویر شکل زیر حق تقدم عبور با کدام است؟</p> <p>(۱) سفید(الف) - آبی(ج) - صورتی(ب) (۲) آبی(ج) - سفید(الف) - صورتی(ب) (۳) سفید(الف) - صورتی(ب) - آبی(ج) (۴) سفید(الف) - آبی(ج) و صورتی(ب) هر دو با هم</p> 
<p>۱۰- کدام مورد نمونه ای از رفتار پر خطر هنگام رانندگی است؟</p> <p>(۱) حرکت بین خطوط (۲) توجه به جلو (۳) رعایت فاصله طولی (۴) استفاده از تلفن همراه</p>	<p>۹- تابلوهای هشدار دهنده یا ... بیشتر به صورت... با نوار حاشیه... رنگ و زمینه... می باشد؟</p> <p>(۱) اخطاری- مربع- قرمز- سفید (۲) اخباری- دایره- قرمز- آبی (۳) اخطاری- مثلث- قرمز- سفید (۴) انتظامی- پنج ضلعی- قرمز- سفید</p>
<p>۱۲- در سبقت گرفتن کدامیک از موارد زیر را باید رعایت کرد؟</p> <p>(۱) یافتن فضایی برای جلو افتادن از خودروی دیگر (۲) داشتن سرعتی معادل سرعت خودرویی که می خواهیم از آن سبقت بگیریم. (۳) عدم ممنوعیت سبقت در آن مکان از راه مگر سرعت خودرو آنقدر باشد که زمان کوتاه عمل سبقت گرفتن تمام شود. (۴) عدم ممنوعیت سبقت در آن مکان از راه اطمینان از خالی بودن وسیله نقلیه در لاین دیگر</p>	<p>۱۱- ایستادن یا توقف وسایل نقلیه در کدام یک از محل های زیر ممنوع است؟</p> <p>(۱) از ۵۰ متری شیرهای آتش نشانی (۲) از ۱۵ متری ورودی بیمارستان ها (۳) از ۱۰۰ متری ابتدا تا انتهای پیچ ها (۴) در فاصله ۵۰ متری میدان یا تقاطع یا سه راه ها یا تقاطع راه آهن</p>
<p>۱۴- کدامیک از موارد زیر عامل تصادف با اتومبیل جلویی است؟</p> <p>(۱) عدم توجه کافی به راه و نزدیک شدن بیش از حد به اتومبیل جلویی (۲) عبور عابر پیاده در مناطق شهری شلوغ (۳) تراکم وسایل نقلیه (۴) تغییر نور چراغ ها</p>	<p>۱۳- در مبحث مفهوم رنگ ها و علائم عبور و مرور، مفهوم رنگ قهوه ای کدام است؟</p> <p>(۱) راهنمای خدمات (۲) راهنمای مناطق تفریحی و گردشگری و فرهنگی (۳) علائم دستوری (۴) راهنمای مسیر در سایر راه ها</p> 



به نام خدا

سوالات آیین نامه و فنی (گواهینامه رانندگی پایه سوم)

تعداد: ۳۰ سوال زمان: ۲۰ دقیقه آزمون: ۱۶

<p>۲- کدام یک از موارد زیر ، مفهوم چراغ قرمز می باشد؟</p> <p>۱- این چراغ نشان دهنده ی آن است که می توانید با احتیاط از تقاطع عبور نمایید.</p> <p>۲- به معنی هشدار جهت تغییر رنگ چراغ است و باید با دیدن آن توقف سپس حرکت نمایید.</p> <p>۳- با دیدن این چراغ شما می توانید به آرامی و در صورتیکه معبر خالی است از تقاطع عبور نمایید.</p> <p>۴- این چراغ به معنی توقف می باشد و با دیدن آن باید پشت خط ایستت توقف نمود.</p>	<p>۱- در این شکل (تقاطع هم عرض) حق تقدم عبور با کدام خودرو می باشد؟</p> <p>۱- همزمان می توانند وارد یک مسیر شوند.</p> <p>۲- وسیله ای که در سمت راست وسیله دیگر قرار دارد.</p> <p>۳- وسیله ای که به سمت راست گردش می کند.</p> <p>۴- وسیله ای که به سمت چپ گردش می کند.</p> 
<p>۴- مفهوم چراغ سبز راهنمایی چیست؟</p> <p>۱- ایست کامل و سپس عبور</p> <p>۲- عبور یا گردش آزاد است مگر آنکه گردش نمودن توسط علائم دیگر ممنوع شده باشد.</p> <p>۳- افزایش سرعت وسیله نقلیه و عبور سریع از تقاطع</p> <p>۴- توقف پشت تابلو ایست در تقاطع</p> 	<p>۳- هرگاه دو یا چند وسیله نقلیه از دو یا چند راه مختلف به تقاطع هم عرض برسند حق تقدم عبور با وسیله ای است که ...</p> <p>۱- دارای سرنشین بیشتری است.</p> <p>۲- به سمت راست گردش می کند.</p> <p>۳- در طرف راست وسیله نقلیه دیگر قرار دارد.</p> <p>۴- دارای شتاب و سرعت بیشتری می باشد.</p>
<p>۶- دور زدن از چند متری پیچ ها ممنوع است؟</p> <p>۱- ۵۰۰ متری</p> <p>۲- ۲۰۰ متری</p> <p>۳- ۲۵۰ متری</p> <p>۴- ۱۵۰ متری</p>	<p>۵- ایستادن یا توقف وسایل نقلیه در کدام یک از محل های زیر ممنوع است؟</p> <p>۱- در فاصله ۲۰ متری میدان یا تقاطع یا سه راه ها یا تقاطع راه آهن</p> <p>۲- پیاده رو و گذرگاه پیاده</p> <p>۳- از ۵۰ متری ورودی مراکز آتش نشانی</p> <p>۴- از ۵۰ متری ورودی مراکز فوریت های پزشکی</p>
<p>۸- حداقل سرعت در آزاد راه های درون شهری چند کیلومتر در ساعت است؟</p> <p>۱- ۵۰ کیلومتر در ساعت</p> <p>۲- ۷۰ کیلومتر در ساعت</p> <p>۳- ۳۰ کیلومتر در ساعت</p> <p>۴- ۶۰ کیلومتر در ساعت</p>	<p>۷- چند متر بعد از تونل ها و پل ها سبقت گرفتن آزاد است؟</p> <p>۱- سبقت از انتهای آنها مجاز است.</p> <p>۲- ۵۰ متری</p> <p>۳- ۱۰۰ متری</p> <p>۴- ۷۰ متری</p>
<p>۱۰- به چه دلیل حرکت با دنده عقب خطرناک است؟</p> <p>۱- به طور کلی حرکت با دنده عقب ممنوع است.</p> <p>۲- راننده نمی تواند پشت سر خود را به درستی و کامل ببیند.</p> <p>۳- دنده ها در حرکت رو به عقب آسیب می بینند.</p> <p>۴- خودرو صرفا برای حرکت رو به جلو طراحی شده است.</p>	<p>۹- دستگاهی است که انرژی حرارتی و شیمیایی موجود در سوخت را به انرژی جنبشی یا مکانیکی تبدیل می کند.</p> <p>۱- اگزوز ۲- گیربکس ۳- دیفرانسیل ۴- موتور</p>

<p>۱۲- هنگام رانندگی و مشاهده ی چراغ چشمک زن قرمز چه اقدامی باید انجام داد؟</p> <p>۱- عبور از تقاطع با سرعت کم و احتیاط لازم</p> <p>۲- عبور با احتیاط</p> <p>۳- عبور از تقاطع با همان سرعت و احتیاط لازم</p> <p>۴- ایست و عبور</p>	<p>۱۱- در خیابان شریان فرعی در شهر ها، حداکثر سرعت چند کیلومتر در ساعت است؟</p> <p>۱- ۵۰</p> <p>۲- ۶۰</p> <p>۳- ۷۰</p> <p>۴- ۸۵</p>
<p>۱۴- رانندگانی که از راه فرعی وارد راه اصلی می شوند باید.....</p> <p>۱- سریعاً به سمت راست گردش نمایند.</p> <p>۲- با روشن نمودن راهنما وارد راه اصلی شوند.</p> <p>۳- سریعاً به سمت چپ گردش نمایند.</p> <p>۴- پیش از ورود ، در صورت لزوم توقف و با رعایت حق تقدم وارد راه اصلی شوند.</p>	<p>۱۳- در سه راهه ها حق تقدم عبور با وسیله ای است که</p> <p>۱- در طرف راست وسیله ی نقلیه دیگر قرار دارد.</p> <p>۲- به سمت راست گردش می کند.</p> <p>۳- به طور مستقیم و در مسیر مجاز حرکت می کند.</p> <p>۴- به سمت چپ در حال گردش است.</p>
<p>۱۶- در کدامیک از موارد زیر باید نور بالا را به نور پایین تبدیل نماییم؟</p> <p>۱- زمانی که فاصله شما با خودرویی که در جلوی شما حرکت می کند ۱۵۰ متر یا بیشتر باشد.</p> <p>۲- زمانی که فاصله شما با خودرویی که از مقابل به شما نزدیک می شود ۱۵۰ متر یا کمتر باشد.</p> <p>۳- زمانی که فاصله شما با خودرویی که در جلوی شما حرکت می کند ۲۰۰ متر یا کمتر باشد.</p> <p>۴- نیازی به تغییر نور بالا به نور پایین به جز در جاده های پر رفت و آمد نیست.</p>	<p>۱۵- وظیفه ترموستات در خودرو چیست؟</p>  <p>۱- قطع و وصل کردن مدار آب از موتور به رادیاتور</p> <p>۲- خنک کردن آب داخل لوله های رادیاتور</p> <p>۳- به گردش در آوردن آب داخل پوسته موتور و اطراف سیلندر ها</p> <p>۴- تصفیه آب رادیاتور</p>
<p>۱۸- کدام گزینه در مورد باد تاثیر صحیح تر است؟</p> <p>۱- پر باد بودن تاثیر ها می تواند فرمان پذیری خودرو را افزایش دهد.</p> <p>۲- کم باد بودن تاثیر ها باعث کاهش مصرف سوخت می شود.</p> <p>۳- کم باد بودن تاثیر ها باعث فرسایش تایر و از دست رفتن تعادل و هدایت و فرمان پذیری هنگام ترمز گیری خواهد شد.</p> <p>۴- باد تاثیر زاپاس را می توان تخلیه و به همان شکل آن را نگهداری نمود.</p>	<p>۱۷- در این شکل حق تقدم عبور با کدام خودرو است؟</p>  <p>۱- خودرویی که با دایره مشخص شده است.</p> <p>۲- خودرویی که خارج میدان قرار دارد.</p> <p>۳- بستگی به جهت حرکت خودرو دارد.</p> <p>۴- بستگی به مسیر نهایی خودرو دارد.</p>
<p>۲۰- از چند متری پیچ ها سبقت گرفتن ممنوع است؟</p> <p>۱- ۵۰ متری</p> <p>۲- ۳۰ متری</p> <p>۳- ۴۰ متری</p> <p>۴- سبقت گرفتن محدودیت ندارد.</p>	<p>۱۹- در صورت خرابی وسیله نقلیه و میسر نبودن انتقال به محل مناسب ، چراغ الکتریکی را برای آگاه سازی دیگران باید در چه فاصله ای از وسیله نقلیه قرار داد؟</p> <p>۱- ۱۰۰ متری</p> <p>۲- ۲۰۰ متری</p> <p>۳- ۱۵۰ متری</p> <p>۴- ۷۰ متری</p>
<p>۲۲- از کدام علامت آگاه سازی برای سبقت گرفتن در روز استفاده می شود؟</p> <p>۱- افزایش سرعت و تبدیل متناوب نور</p> <p>۲- تعویض نور چراغ بالا و پایین</p> <p>۳- اشاره با دست به همراه بوق متناوب</p> <p>۴- بوق کوتاه و چراغ راهنما</p>	<p>۲۱- حداکثر سرعت در آزاد راه های بیرون شهر و مناطق غیر مسکونی برای انواع و اونت بارها چند کیلومتر در ساعت است؟</p> <p>۱- ۱۲۰</p> <p>۲- ۱۲۵</p> <p>۳- ۷۰</p> <p>۴- ۹۵</p>

<p>۲۴- ایستادن یا توقف وسایل نقلیه در کدام یک از محل های زیر ممنوع است؟</p> <p>۱- پیاده رو و گذرگاه پیاده</p> <p>۲- در فاصله ۱۵ متری میدان یا تقاطع یا سه راه ها یا تقاطع راه آهن</p> <p>۳- از ابتدا تا انتهای پیچ ها</p> <p>۴- تمام موارد</p>	<p>۲۳- برای گردش به چپ در راه های برون شهری که دارای دو خط عبور رفت و برگشت بدون مانع فیزیکی جداکننده می باشد رانندگان باید ابتدا وسیله نقلیه را</p> <p>۱- در سمت چپ راه قرار گرفته و سپس با رعایت حق تقدم گردش نمایند.</p> <p>۲- در سمت چپ راه متوقف نمایند.</p> <p>۳- در شانه راه و یا در منتهی الیه سمت راست راه متوقف نمایند.</p> <p>۴- در سمت چپ راه قرار گرفته و با زدن راهنما اقدام به گردش نمایند.</p>
<p>۲۶- در صورتیکه در وسط تقاطع چراغ راهنمایی زرد شود</p> <p>۱- توقف نموده و بلافاصله گردش به چپ نمایید.</p> <p>۲- توقف نموده و با دنده عقب به پشت چراغ راهنمایی برگردید.</p> <p>۳- در همان محل توقف نموده و اجازه عبور را به سایرین بدهید.</p> <p>۴- با احتیاط کامل و سرعت کم عبور نمایید.</p>	<p>۲۵- کدام یک از موارد زیر در حین رانندگی مجاز است؟</p> <p>۱- استعمال دخانیات</p> <p>۲- استفاده از تلفن همراه</p> <p>۳- عدم تمرکز</p> <p>۴- توجه کامل به جلو</p>
<p>۲۸- محدودیت های حرکت و سرعت در جاده ها به وسیله تعیین می گردد.</p> <p>۱- رانندگان</p> <p>۲- علائم و تابلوها</p> <p>۳- استفاده کنندگان از راه</p> <p>۴- افراد صلاحیت دار</p>	<p>۲۷- در این شکل حق تقدم عبور با کدام خودرو است؟</p>  <p>۱- خودروی ۱</p> <p>۲- بستگی به سرعت خودرو دارد.</p> <p>۳- خودرو ۲</p> <p>۴- هر دو با هم می توانند عبور نمایند.</p>
<p>۳۰- این شکل نشان دهنده چیست؟</p>  <p>۱- حرکت کردن از روی خطوط هاشور ممنوع است.</p> <p>۲- خطوط هاشور مخصوص عبور اضطراری وسایل نقلیه امدادی می باشد.</p> <p>۳- خطوط هاشور معمولاً در کناره شبکه معابر آزاد راه ها ، بزرگراه ها و تونل ها کشیده می شوند.</p> <p>۴- تمام موارد</p>	<p>۲۹- راننده ای که دست چپ را به طور افقی نگه دارد به چه معناست؟</p>  <p>۱- گردش یا تغییر مسیر به راست</p> <p>۲- گردش یا تغییر مسیر به چپ</p> <p>۳- توقف</p> <p>۴- افزایش سرعت</p>






به نام خدا

سوالات آیین نامه و فنی (گواهینامه رانندگی پایه سوم)

تعداد: ۳۰ سوال زمان: ۲۰ دقیقه آزمون: ۱۷

<p>۲- توقف وسیله نقلیه در کدام مورد زیر ممنوع است؟</p> <p>۱- ۱۰۰ متری اطراف چراغ راهنمایی</p> <p>۲- ۲۵ متری مراکز فوریت های پزشکی</p> <p>۳- ۲۰ متری شیر های آب آتش نشانی</p> <p>۴- معابر در ارتفاع</p>	<p>۱- کدامیک از موارد زیر در حین رانندگی در شب اشتباه است؟</p> <p>۱- روشن نمودن چراغ های کوچک و بزرگ به طور همزمان</p> <p>۲- استفاده از بوق کوتاه هنگام سبقت</p> <p>۳- کاهش سرعت در صورت نزدیک شدن خودرویی از روبرو که از نور بالا استفاده می کند.</p> <p>۴- استفاده از چراغ مه شکن در هنگام ریزش باران</p>
<p>۴- کدام یک از موارد زیر در خصوص رانندگی در شرایط ریزش برف و باران صحیح می باشد؟</p> <p>۱- باید چراغ های نور پایین را روشن نمود.</p> <p>۲- استفاده از برف پاکن فقط در صورت شدت یافتن ریزش باران</p> <p>۳- عدم استفاده از سیستم تهویه خودرو</p> <p>۴- عدم استفاده از چراغ ها در روز</p>	<p>۳- وسیله نقلیه ای که در مسیر مجاز در حال حرکت است نسبت به وسیله نقلیه متوقفی که در حال شروع به حرکت به جلو می باشد </p> <p>۱- حق تقدم عبور دارد.</p> <p>۲- حق تقدم عبور ندارد.</p> <p>۳- در صورت داشتن سرعت ، حق تقدم عبور دارد.</p> <p>۴- در صورت زدن چراغ راهنما ، حق تقدم عبور دارد.</p>
<p>۶- در کدام یک از موارد زیر سبقت گرفتن ممنوع است؟</p> <p>۱- هنگامی که وسیله نقلیه ای در فاصله ای نزدیک و غیر ایمن از روبرو در حال حرکت است.</p> <p>۲- از ۱۰۰ متر مانده به پیچ ها تا ۱۰۰ متر پس از آنها</p> <p>۳- از ۱۵۰ متر مانده به ورودی تونل ها و پل ها</p> <p>۴- برای اتوبوس ها و کامیون ها در معابر برون شهری</p>	<p>۵- چرا رانندگی با سرعت زیاد خطر آفرین است؟</p> <p>۱- صدمات و تلفات در تصادفات بیشتر خواهد بود.</p> <p>۲- کنترل وسیله نقلیه سخت تر خواهد شد.</p> <p>۳- سایر کاربران راه ، زمان واکنش بسیار کمی داشته و توانایی گریز از تصادف را نخواهند داشت.</p> <p>۴- تمام موارد</p>
<p>۸- بزرگترین منبع آلودگی هوا در کلان شهر ها کدام است؟</p> <p>۱- کارگاه ها</p> <p>۲- خودرو</p> <p>۳- وسایل گازسوز خانگی</p> <p>۴- پالایشگاه ها</p>	<p>۷- کدامیک به معنی توقف وسیله نقلیه ممنوع جز برای سوار و پیاده کردن مشروط به استقرار راننده در پشت فرمان است؟</p> <p>۱- توقف</p> <p>۲- ایستادن ممنوع</p> <p>۳- توقف مطلقا ممنوع</p> <p>۴- توقف ممنوع</p>
<p>۱۰- کدام یک به مفهوم « ایست وسیله نقلیه برای هر مدت ممنوع » می باشد؟</p> <p>۱- ایستادن</p> <p>۲- ایستادن ممنوع</p> <p>۳- توقف</p> <p>۴- توقف ممنوع</p>	<p>۹- عمر مفید کنیستر چقدر است؟</p> <p>۱- حدود ۲۰۰ هزار کیلومتر</p> <p>۲- حدود ۳۰۰ هزار کیلومتر</p> <p>۳- حدود ۲ سال</p> <p>۴- حدود ۱۰ سال</p>
<p>۱۲- در این شکل حق تقدم عبور با کدام خودرو می باشد؟</p> <p>۱- خودرو های قرمز</p> <p>۲- خودروی آبی</p> <p>۳- خودرویی که از چپ به راست در حال حرکت است.</p> <p>۴- خودرویی که از راست به چپ در حال حرکت است.</p>	<p>۱۱- کثیف بودن شیشه چراغ ها منجر به چه می شود؟</p> <p>۱- سوختن لامپ ها</p> <p>۲- کاهش شدت روشنایی</p> <p>۳- عدم کار کردن نور بالا</p> <p>۴- از کار افتادن چراغ های راهنما</p>



<p>۱۴- خطوط طولی نشان داده شده در این شکل چه نوع خطوطی می باشند؟</p>  <p>۱- خط مقطع یا بریده بریده ۲- خط ممتد و مقطع ترکیبی ۳- خط طولی ممتد ۴- خطوط هاشور</p>	<p>۱۳- بازدید مخزن آب رادیاتور چه زمانی باید انجام شود؟</p> <p>۱- صرفا در فصل تابستان که هوا گرم است. ۲- زمانی که خودرو روشن است. ۳- زمانی که خودرو در حال حرکت است. ۴- زمانی که موتور خاموش و سرد است.</p>
<p>۱۶- ترمز دستی به عنوان ترمز و ترمز پایی به عنوان ترمز یا ترمز سرویس شناخته می شود.</p> <p>۱- سرعتی - قدرتی ۲- اولیه - ثانویه ۳- قدرتی - سرعتی ۴- ثانویه - اولیه</p>	<p>۱۵- مفهوم خطوط مقطع یا بریده بریده در این شکل چیست؟</p>  <p>۱- برای مشخص نمودن مسیر عبور دوچرخه ۲- عمل سبقت، گردش، تغییر خط حرکت و دور زدن از روی این خطوط (با رعایت احتیاط) بدون اشکال می باشد. ۳- رانندگان وسایل نقلیه نباید به هیچ وجه از روی این خطوط عبور نمایند. ۴- محل پارک خودرو</p>
<p>۱۸- از مثلث متساوی الاضلاع (نشسته روی قاعده) معمولا برای چه نوع تابلو هایی استفاده می شود؟</p> <p>۱- دستوری و خدمات ۲- علائم راهنما ۳- علامت هشدار دهنده برای خطر ۴- دستوری یا بازدارنده</p> 	<p>۱۷- شستشوی وسایل نقلیه در راه ها ۱- ممنوع است. ۲- مجاز است. ۳- باعث سد راه و ایجاد خطر و انحراف وسایل نقلیه از مسیر حرکت می شود. ۴- موارد ۱ و ۳</p>
<p>۲۰- در چه شرایطی می توان مانع سبقت گرفتن خودروی در حال سبقت شد؟</p> <p>۱- زمانی که هوا رو به تاریکی است. ۲- زمانی که سرعت خودرو سبقت گیرنده خیلی زیاد باشد. ۳- زمانی که شرایط بارانی یا برقی است. ۴- در هیچ شرایطی</p>	<p>۱۹- کدامیک از موارد زیر صحیح است؟</p> <p>۱- حمل مسافر در قسمت بار یا صندوق عقب ممنوع است. ۲- از ۱۰۰ متر مانده به پیچ ها تا ۱۰۰ متر پس از آنها سبقت گرفتن ممنوع است. ۳- از ۱۵۰ متر مانده به ورودی تونل ها و پل ها سبقت ممنوع است. ۴- سبقت گرفتن برای اتوبوس ها و کامیون ها ممنوع است.</p>
<p>۲۲- کدام یک از موارد زیر در خصوص رانندگی با سرعت زیاد صحیح نمی باشد؟</p> <p>۱- صدمات و تلفات در تصادفات با سرعت زیاد بسیار بیشتر است. ۲- در سرعت های بالا زمان واکنش نسبت به خطرات بسیار افزایش می یابد. ۳- احتمال کشته شدن در تصادفات با سرعت های بالا بسیار زیاد است. ۴- کنترل وسیله نقلیه در سرعت های بالا بسیار سخت است.</p>	<p>۲۱- در تقاطع هم عرض اگر دو وسیله نقلیه ای که روبروی یکدیگر در حرکتند بخواهند با هم وارد خیابان مجاور واحدی شوند حق تقدم عبور با وسیله ی نقلیه ای است که ۱- در طرف راست وسیله ی نقلیه دیگر قرار دارد. ۲- به سمت راست گردش می کند. ۳- سرعت بیشتری دارد. ۴- در حال گردش به چپ می باشد.</p>
<p>۲۴- کدام یک از موارد زیر جز سیستم آگزوز خودرو می باشد؟</p> <p>۱- فیلتر هوا ۲- مبدل کاتالیست ۳- نشانگر سوخت ۴- فن</p>	<p>۲۳- کدام مورد از انواع آلودگی سهم زیادی از آلودگی ترافیک شهری را تشکیل می دهد؟</p> <p>۱- آلودگی هوا ناشی از کارخانجات ۲- آلودگی هوا ناشی از منابع خانگی ۳- آلودگی شنیداری ۴- آلودگی هوا ناشی از وسایل نقلیه موتوری</p>

۲۵- کدام گزینه درباره عبور و توقف در مسیر های ویژه اتوبوس شرکت واحد صحیح است؟

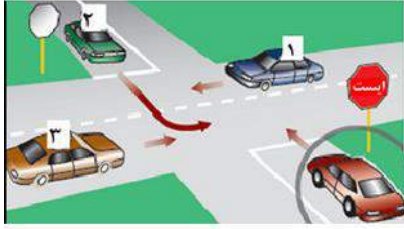
۱- به جز اتومبیل های مجاز ، برای مابقی وسایل نقلیه ممنوع است.

۲- در ساعات شب می توان از مسیر ویژه اتوبوس عبور نمود.

۳- در صورت نبود پلیس می توان از خطوط ویژه استفاده نمود.

۴- در صورت ترافیک سنگین می توان از مسیر ویژه اتوبوس عبور کرد.

۲۶- خودرویی که دور آن با دایره مشخص شده است ، به کدام یک از خودرو ها باید اجازه عبور بدهد؟



۱- خودرو های ۱ و ۲

۲- خودرو های ۱ و ۳

۳- خودرو های ۲ و ۳

۴- تمام خودرو ها

۲۷- تبعیت از این تابلو ها الزامی و در صورت عدم توجه ، رانندگان مرتکب خلاف و نقض قانون می گردند:

۱- تابلو های هشدار دهنده

۲- تابلو های اخطاری

۳- تابلو های آگاهی دهنده غیر دسنوری

۴- تابلو های آگاهی دهنده دستوری

۲۸- کدام یک از عوامل مهم اتلاف سوخت و انرژی در خودرو ها محسوب می شود؟

۱- حرکت با سرعت مطمئنه

۲- عدم تنظیم موتور و احتراق ناقص در سیلندر ها

۳- رانندگی در شب

۴- رانندگی در مناطق سردسیر

۲۹- حرکت با دنده خلاص در سرازیری ها چه حکمی دارد؟

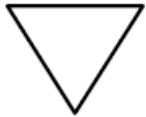
۱- مجاز است.

۲- در صورت نبودن مانع اشکالی ندارد.

۳- ممنوع است.

۴- در صورت عدم ایجاد خطر اشکالی ندارد.

۳۰- مفهوم شکل مثلث متساوی الاضلاع (نشسته روی یک رأس)



در علائم عبور و مرور چیست؟

۱- شروع و پایان حق تقدم مسیر

۲- صرفاً برای رعایت حق تقدم

۳- معمولاً برای علائم راهنما

۴- علامت دستوری ، بازدارنده

سوال: ۱

کدام گزینه در مورد رانندگی ایمن درست است؟

- ۱- در بعضی موارد لازم است از حق خود چشم پوشی کنید.
- ۲- تحت هیچ شرایطی نباید از حق خود چشم پوشی کنید.
- ۳- در شرایط اضطراری می توان تابلو ورود ممنوع را نادیده گرفت.
- ۴- همیشه با سرعت بالا حرکت کنید تا زودتر به مقصد برسید.

پاسخ: ۱

سوال: ۲

برای تغییر مسیر به سمت راست اگر وسیله نقلیه موتوری چراغ راهنما نداشته باشد باید....

- ۱- دست چپ را به طرف بالا نگهداشت
- ۲- دست راست را به طرف بالا نگهداشت
- ۳- دست چپ را به طور افقی نگهداشت
- ۴- دست راست را به طور افقی نگهداشت

پاسخ: ۱- صفحه ۱۶ کتاب

سوال: ۳

در گذرگاه پیاده که چراغ راهنمایی و رانندگی وجود نداشته باشد حق تقدم عبور **با پیادگان** است.

سوال: ۴

کدام یک به معنای توقف وسیله نقلیه ممنوع جز برای سوار و پیاده کردن مشروط به استقرار راننده در پشت فرمان است؟

۱- توقف

۲- ایستادن ممنوع

۳- توقف مطلقا ممنوع

۴- توقف ممنوع

پاسخ: ۴

سوال: ۵

هدف ازتوسط کامل پاهای و دستها بر تجهیزات کنترلی همچون پدال ها، اهرمها و غربیلک فرمان می باشد.

۱- معاینه فنی

۲- تنظیم آینه

۳- سلامت فنی

۴- تنظیم صندلی

پاسخ: ۴

سوال: ۶

کدامیک از موارد زیر در خصوص ایمن کردن صحنه حادثه صحیح تر می باشد؟

۱- پارک خودرو در فاصله مناسب، استفاده از تابلو اعلان خطر، مطمئن شدن از اینکه خطری شما را تهدید نمی کند.

۲- پارک خودرو در محل حادثه، کشیدن چند نفس عمیق و آرام، استفاده از تابلو اعلان خطر.

۳- استفاده از تابلو اعلان خطر، گرفتن شرح حال از مصدومین، بیرون کشیدن سریع مصدومین از داخل خودرو.

۴- پارک سریع خودرو در محل حادثه، بررسی وضعیت بیماری مصدومین، دور کردن مصدوم از صحنه حادثه

پاسخ: ۱

سوال: ۷

بزرگترین منبع آلودگی هوا **خودرو** است.

سوال: ۸

وسیله نقلیه ای که در مسیر مجاز در حال حرکت است نسبت به وسیله نقلیه متوقفی که در حال شروع به حرکت به جلو می باشد.....

پاسخ: حق تقدم عبور دارد

سوال: ۹ - تست درایو

استفاده از بوق در کدام یک از موارد زیر مجاز است؟

پاسخ: اطلاع و آگاه سازی سایر کاربران راه و جلوگیری از بروز سانحه و خطر

سوال: ۱۰

احتمال عبور عابرین پیاده در کدامیک از محلهای زیر بیشتر است؟

پاسخ: خط کشی عابر پیاده - نزدیک فضای بازی کودکان و مدارس - نزدیک مراکز خرید

سوال: ۱۱

به چه دلیل حرکت با دنده عقب خطرناک است؟

پاسخ: راننده نمی توانند پشت سر خود را به درستی و کامل ببینند

سوال: ۱۲

هنگام رانندگی و مشاهده چراغ چشمک زن قرمز چه اقدامی باید انجام داد؟

پاسخ: ایست و عبور

سوال: ۱۳- تست درایو

در سه راه ها حق تقدم عبور با وسیله ای است که

پاسخ: به طور مستقیم و در مسیر مجاز حرکت می کند.

سوال: ۱۴

مهمترین وظیفه سیستم روغنکاری در خودرو کدام است؟

پاسخ: روانکاری و خنک کاری قطعات

سوال: ۱۵

از کدام علامت آگاه سازی برای سبقت در شب استفاده می شود؟

پاسخ: تبدیل و تعویض نور چراغ بالا و پایین به همراه چراغ راهنما

سوال: ۱۶

لرزش غربیلک فرمان می تواند ناشی از کدام نقص باشد؟

پاسخ: بالانس نبودن چرخها

سوال: ۱۷

..... دستگاهی است که انرژی حرارتی و شیمیایی موجود در سوخت را به انرژی

جنبشی یا مکانیکی تبدیل می کند.

پاسخ: موتور

سوال: ۱۸

در انجام کمک‌های اولیه کدامیک از موارد زیر صحیح است؟

پاسخ: در ارائه کمک‌های اولیه باید روشی انتخاب شود که موثرتر و مفیدتر از سایر روشها بوده و صدمه ای به مصدوم وارد نکند.

سوال: ۱۹

قرار گرفتن طولانی مدت رانندگان در شرایط نامساعد زیست محیطی منجر به چه می شود؟

پاسخ: قرار گرفتن طولانی مدت رانندگان در شرایط نامساعد زیست - محیطی، باعث تحریک پذیری، عصبانیت زود هنگام و پرخاشگری آنان در هنگام تردد می شود.

سوال: ۲۰

کاربرد روش ۲ ثانیه زمان در کجاست؟

پاسخ: تخمین مسافت خودرو در حال حرکت با وسیله نقلیه جلویی

سوال: ۲۱

کدام مورد زیر از رفتارهای رانندگان پرخاشگر و پرخطر می باشد؟

- ۱- تغییر مسیر با زدن چراغ راهنما
- ۲- استفاده از نور بالا در محل های مجاز
- ۳- عبور از خط مقابل برای رهایی از ترافیک
- ۴- رعایت سرعت مطمئنه و رانندگی بین خطوط

پاسخ: ۳

سوال: ۲۲

کدامیک از موارد زیر درست است؟

- ۱- رانندگانی که در سمت خط پر (ممتد) قرار دارند حق عبور از روی آن را ندارند.
- ۲- رانندگانی که در سمت خط مقطع هستند نمی توانند از روی آن عبور کنند و
- ۳- راننده سمت خط ممتد می تواند سبقت بگیرد.
- ۴- راننده سمت خط مقطع باید با سرعت بالا عبور نماید.

پاسخ: ۱

سوال: ۲۳

کدامیک از موارد زیر در خصوص مفهوم چراغ زرد صحیح نمی باشد؟

- ۱- این چراغ به معنی هشدار برای تغییر رنگ چراغ از سبز به قرمز است.
- ۲- با دیدن این چراغ باید از سرعت خودرو کاسته تا بتوانید به آرامی در پشت خط توقف بایستید.
- ۳- در صورتیکه چراغ زرد شده و شما قبلا در تقاطع وارد شده اید باید به حرکت خود ادامه و با احتیاط عبور نمایید.
- ۴- به معنی هشدار برای تغییر رنگ قرمز به سبز است و با زرد شدن چراغ باید به حرکت خود ادامه داده و با احتیاط از تقاطع عبور نمایید.

پاسخ: ۴

سوال: ۲۴

کدامیک از موارد زیر در خصوص استفاده از تلفن همراه در حین رانندگی صحیح تر است؟

- ۱- هرگونه استفاده از تلفن همراه شامل صحبت کردن، ارسال پیامک، دیدن تصاویر و ... ممنوع است.

- ۲- صرفاً صحبت کردن با تلفن همراه ممنوع است
- ۳- صرفاً ارسال پیامک با تلفن همراه در حین رانندگی ممنوع می باشد
- ۴- فقط خواندن پیامک از تلفن همراه در حین رانندگی ممنوع است

پاسخ: ۱

سوال: ۲۵

کدام مورد زیر از علائم خستگی و خواب آلودگی راننده نمی باشد؟

- ۱- حرکات نوسانی سر و گردن و احساس سنگینی در پلک ها
- ۲- عدم تمرکز در رانندگی و رویا پردازی در ذهن
- ۳- عدم توانایی کنترل خودرو بین خطوط و کاهش سرعت واکنش نسبت به شرایط
- ۴- کنترل خودرو و حرکت بین خطوط

پاسخ: ۴

سوال: ۲۶

کدام چراغ راهنمایی معمولاً در محل برخورد راه اصلی با راه فرعی نصب می گردد؟

- ۱- چراغ چشمک زن زرد
- ۲- چراغ چشمک زن قرمز
- ۳- چراغ چشمک زن قرمز برای ایست
- ۴- چراغ چشمک زن قرمز برای عبور

پاسخ: ۱

سوال: ۲۷

در شهرها و مناطق مسکونی در خیابان های شریان اصلی حداکثر سرعت چند کیلومتر در ساعت است؟

۱۰۰ - ۱

۹۵ - ۲

۶۰ - ۳

۸۵ - ۴

پاسخ: ۳

سوال: ۲۸

کدام گزینه به معنی توقف وسیله نقلیه ممنوع است؟

۱- ایستادن

۲- ایستادن ممنوع

۳- توقف

۴- توقف ممنوع

پاسخ: ۴

سوال: ۲۹

چراغ هایی که حضور وسیله نقلیه و عرض آن را از سمت جلو نشان می دهد کدام است؟

پاسخ: چراغ جانبی جلو

سوال: ۳۰

پدال های مقابل پای راننده به ترتیب از راست به چپ عبارتند از

پاسخ: گاز، ترمز، کلاچ

سوال: ۳۱

کدام جمله درباره کیسه هوا صحیح نمی باشد؟

۱- فعال شدن کیسه هوا در حالتی که کمربند ایمنی بسته نشده باشد، نتایج مخرب تری خواهد داشت

۲- در خودروهای مجهز به کیسه هوا دیگر نیازی به کمربند ایمنی نمی باشد

۳- یکی از تکنولوژی های پیشرفته در زمینه ایمنی خودرو، سیستم کیسه هوا یا ایربک می باشد

۴- کیسه هوا، هنگام تشخیص ضربه ناشی از تصادف در کسیر از ثانیه باز می شود.

پاسخ: ۲

سوال: ۳۲

برای انجام کمک های اولیه اگر آرامش ندارید چه باید بکنید؟

پاسخ: کشیدن چند نفس عمیق و آرام به شما کمک می کند تا آرامش خود را بدست آوریده و به شرایط محیط تسلط یابید.

سوال: ۳۳

کدام یک از مهم ترین عوامل و خصوصیات است که موجب عملکرد ضعیف یک راننده می شود؟

۱- عدم شناسایی و تشخیص نادرست حوادث غیرمنتظره و حادثه ساز

۲- نداشتن تمرکز در حین رانندگی

۳- نداشتن توجه کامل به ایمنی سایر کاربران ترافیک

۴- تمام موارد

پاسخ: ۴

سوال: ۳۴

هنگام سبقت گرفتن اعم از اینکه روز باشد یا شب برای جلب توجه وسایل نقلیه پشت سر، انجام کدام مورد زیر ضروری است؟

۱- بوق زدن

۲- تبدیل نور چراغ خودرو

۳- اشاره با دست

۴- زدن چراغ راهنما

پاسخ: ۴

سوال: ۳۵

رانندگان وسایل نقلیه در صورت توقف اضطراری که امکان انتقال وسیله نقلیه به بیرون خط و یا مسیر عبوری وجود نداشته باشد، موظفند.....

پاسخ: با نصب علائم از فاصله ۷۰ متری رانندگان وسایل نقلیه دیگر و پیادگان را آگاه نمایند.

سوال: ۳۶

در چه شرایط می توان در آزاد راه از باند سمت چپ استفاده کرد؟

پاسخ: برای سبقت از وسایل نقلیه دیگر یا استفاده از حداکثر سرعت مجاز در آن باند.

سوال: ۳۷

استفاده از بوق تنها برای اطلاع و آگاه سازی سایر کاربران راه و جلوگیری از بروز سانحه و خطر مجاز است.

سوال: ۳۸

کدام یک از وسایل نقلیه زیر نسبت به دیگر وسایل نقلیه از ایمنی کمتری برخوردارند؟

پاسخ: موتورسیکلت ها و دوچرخه ها

سوال: ۳۹

به همراه چراغ چشمک زن قرمز معمولا کدام تابلوی راهنمایی و رانندگی نصب می گردد؟

پاسخ: ایست و یا رعایت حق تقدم

سوال: ۴۰

منظور از توقف چیست؟

پاسخ: ایست وسیله نقلیه در زمان طولانی بدون حضور راننده

سوال: ۴۱

هرگاه وسیله نقلیه ای شب در کنار و بیرون سطح راه توقف نماید و نور کافی در آن محل برای تشخیص اشخاص از فاصله ۱۵۰ متری وجود نداشته باشد انجام کدام مورد زیر ضروری است؟

۱- نگهداشتن پدال ترمز برای روشن شدن چراغ ترمز

۲- روشن نمودن چراغهای بزرگ یا نور بالا

۳- روشن نگهداشتن چراغهای کوچک جلو و خطر عقب وسیله نقلیه

پاسخ: ۳

سوال: ۴۲

از چند متری پیچ ها سبقت گرفتن ممنوع است؟

پاسخ: ۵۰ متری

سوال: ۴۳

..... علاوه بر اینکه کلیدی ترین ابزار در کنترل خودرو میباشد، می تواند به عنوان باز خوردی مناسب، صحت یا عدم سلامت بخشهای مهمی از خودرو همچون سیستم جلوبندی و وضعیت فرمان پذیری را آشکار نماید.

پاسخ: غربیلک فرمان

سوال: ۴۴

کدامیک جزوه وظایف سیستم تعلیق نمی باشد؟

- ۱- تامین راحتی راننده
- ۲- کنترل قدرت و شتاب خودرو
- ۳- حفظ تعادل و پایداری خودرو به هنگام عبور از پستی یا بلندی ها
- ۴- ممانعت از واژگونی خودرو هنگام گذر از پیچ های تند

پاسخ: ۲

سوال: ۴۵

استفاده از کدام نوع کمربند ایمنی خودرو الزامی است؟

- ۱- سه نقطه ای
- ۲- دو نقطه ای
- ۳- کمربند ران
- ۴- نوع کمربند ایمنی مهم نیست

پاسخ: ۱- صفحه ۱۲۵ کتاب

سوال: ۴۶

کدامیک از موارد زیر در خصوص کمک های اولیه صحیح می باشد؟

- ۱- انجام کمک های اولیه حتما باید توسط پزشکان صورت پذیرد
- ۲- کمک های اولیه می تواند در محل حادثه یا در بیمارستان انجام شود
- ۳- کمک های اولیه سبب کاهش چشمگیر مرگ و میر و تخفیف بیماری و آسیبهای مصدوم می شود
- ۴- کمک های اولیه تاثیری در تخفیف بیماری و آسیبهای مجروح نداشته صرفا جهت بالابردن روحیه بیمار صورت می گیرد.

پاسخ: ۳

سوال: ۴۷

این صفات جزوه کدام نوع از رانندگان می باشد: تغییر مسیر ناگهانی و خطر آفرین برای سایر رانندگان، قرار گرفتن به مدت طولانی در خط سرعت به منظور تنبیه اتومبیل پشت سر و استفاده از نور بالا برای اذیت کردن راننده مقابل.

پاسخ: رانندگان پرخاشگر

سوال: ۴۸

در راههای پرترفیکی که خودروها پشت سرهم به صورت فشرده در حرکت هستند چگونه می توانید از بروز تصادف جلوگیری کنید؟

پاسخ: فاصله خود را با اتومبیل جلویی افزایش دهید.

سوال: ۴۹

کدام گزینه در مورد گردش به چپ در راههای یک طرفه درست است؟

- ۱- رانندگان موظفند وسیله نقلیه را به منتهی الیه طرف راست خیابان هدایت و سپس به چپ گردش کنند
- ۲- گردش به چپ در خیابان یکطرفه ممنوع است

۳- رانندگان موظفند وسیله نقلیه را به منتهی الیه طرف چپ خیابان هدایت و سپس به چپ گردش کنند.

۴- باید منتظر بمانند تا خیابان خلوت شود

پاسخ: ۳

سوال: ۵۰

انجام کدام عمل در پشت چراغ قرمز در یک تقاطع نادرست است؟

- ۱- به هنگام چراغ قرمز باید پشت خط ایست توقف کامل نمود
- ۲- تا هنگام روشن شدن چراغ سبز و تخلیه تقاطع باید منتظر ماند
- ۳- اگر تقاطع خلوت باشد با احتیاط می توان گردش به راست نمود
- ۴- عبور از چراغ قرمز ممنوع است

پاسخ: ۳

سوال: ۵۱

دست کم هر چند وقت یکبار باید سطح آب رادیاتور را کنترل نمود؟

پاسخ: هفته ای یکبار

سوال: ۵۲

مفهوم چراغ سبز راهنمایی چیست؟

پاسخ: عبور یا گردش آزاد است مگر آنکه گردش نمودن توسط علائم دیگر ممنوع شده باشد.

سوال: ۵۳

مفهوم چراغ قرمز چیست؟

پاسخ: این چراغ به معنی توقف می باشد و با دیدن آن باید پشت خط ایست توقف نمود.

سوال: ۵۴

از علائم بوجود آمدن حالت خستگی و خواب آلودگی در حین رانندگی کدام است؟

پاسخ: افزایش سرعت واکنش نسب به شرایط، سنگینی در پلکها عدم کنترل آگاهانه روی کنترل سرعت خودرو

سوال: ۵۵

الکل و مواد مخدر بر کدام یک از موارد زیر تاثیر منفی می گذارد؟

پاسخ: توانایی ذهنی هوشایی و دید

سوال: ۵۶

با مشاهده چراغ قرمز راهنمایی و نبودن خط ایست برای توقف در چند متری چراغ باید توقف کرد؟

پاسخ: ۵ متری

سوال: ۵۷

در بزرگراه های درون شهری حداکثر سرعت چند کیلومتر در ساعت است؟

پاسخ: ۱۰۰

سوال: ۵۸

هرگاه دو یا چند وسیله نقلیه از دو یا چند راه مختلف به تقاطع هم عرض برسند حق تقدم عبور با وسیله ای است که

پاسخ: به سمت راست گردش می کند

ایستادن ممنون همان است

پاسخ: توقف مطلقا ممنوع

سوال: ۵۹

برای کاستن سرعت در حالی که وسیله نقلیه فاقد چراغ راهنما باشد باید.....

پاسخ: دست چپ را بطور افقط از بالا به پایین حرکت داد

سوال: ۶۰

کدام یک جزو سیستم انتقال قدرت نمی باشد؟

۱- کلاچ

۲- میل لنگ

۳- گیربکس

۴- دیفرانسیل

پاسخ: ۲

سوال: ۶۱

ورود و عبور عابرین پیاده در آزاد راه ها.....

پاسخ: ممنوع است

سوال: ۶۲

مفهوم رنگ قرمز در علائم عبور و مرور چیست؟

پاسخ: منع کننده و یا ایست

سوال: ۶۳

سبقت چیست؟

پاسخ: جلو افتادن و یا پیشی گرفتن از خودرو دیگری که در همان مسیر حرکت می کند.

سوال: ۶۴

در کدام شرایط برای توقف به مسافت بیشتری نیاز است؟

پاسخ: وقتی خودرو سنگین تر است یا شرایط بارانی و برفی

سوال: ۶۵

سبقت گرفتن در راه ها در کدام مورد زیر ممنوع می باشد؟

۱- اتوبوس و کامیون ها در معابر شهری

۲- از ۱۵۰ متری ورودی تونل ها

۳- از ۱۰۰ متری مانده به پیچ ها

۴- از ۱۰۰ متری پس از پیچ ها

پاسخ: ۱

سوال: ۶۶

در راه های یکطرفه برای گردش به چپ رانندگان موظفند وسیله نقلیه را....

پاسخ: منتهی الیه چپ هدایت و گردش نمایند

سوال: ۶۷

هنگام رانندگی و مشاهده چراغ چشمک زن قرمز چه اقدامی باید انجام داد؟

پاسخ: ایست و عبور

سوال: ۶۸

در خصوص آتش سوزی خودرو انجام چه کاری ضروری می باشد؟

پاسخ: در صورت وجود کپسول آتش نشانی با استفاده از آن آتش را خاموش کنید و در صورت نبود کپسول با پتو با یک جسم غیر قابل اشتعال شعله را خفه کنید

سوال: ۶۹

اگر هنگام رانندگی در آزاد راه تایر خودرو پنچر شود چه باید کرد؟

پاسخ: باید در خط توقف اضطراری توقف کرد.

سوال: ۷۱

رانندگان هنگام روبه رو شدن با وسایل نقلیه ای که در جهت مخالف حرکت می کند حداقل از چند متری از چراغ عبور (نورپایین) استفاده می نمایند؟

پاسخ: ۱۵۰ متری

سوال: ۷۲

در کنترل و تنظیم راه و ترافیک کدام مورد بر سایرین مقدم تر است؟

۱- خط کشی ها

۲- چراغ راهنمایی

۳- فرمان پلیس

۴- تابلوهای راهنمایی و رانندگی

پاسخ: ۳

سوال: ۷۳

منظور از طراحی خط ایست در ورودی تقاطع کدام است؟

پاسخ: مرز توقف وسایل نقلیه

سوال: ۷۴

در راه های یکطرفه، حرکت برخلاف مسیر تعیین شده ...

پاسخ: ممنوع است

سوال: ۷۵

کدامیک از موارد زیر جز نیازهای حیاتی مصدوم می باشد؟

پاسخ: باز بودن راه تنفس، تنفس به اندازه کافی، گردش خون مناسب

سوال: ۷۶

رانندگان با مشاهده چراغ قرمز چشمک زن در تقاطع باید چه عملی انجام دهند؟

پاسخ:

قبل از ورود به تقاطع یا گذرگاه عابر پیاده توقف کرده و پس از اطمینان از عدم وجود خطر تصادف عبور کنند.

سوال: ۷۷

در ارائه کمک های اولیه اصل کلی بر است که

پاسخ:

سریع به مصدومین کمک نمایید

سوال: ۷۸

کدام گزینه زیر درست است؟

- ۱- حرکت با دنده خلاص در سرازیری ها بدون اشکل است
- ۲- حرکت در پوشش وسایل نقلیه امدادی برای وسایل نقلیه دیگر ممنوع است
- ۳- وسایل نقلیه می توانند از روی لوله های اب آتش نشانی که برای خاموش کردن آتش در خیابان قرار گرفته اند عبور نمایند

پاسخ: ۲

سوال: ۷۹

رانندگان وسایل نقلیه موظفند برای رویت کلیه اشیا و اشخاص در جاده ها از چراغ استفاده نمایند

پاسخ: نور بالا

سوال: ۸۰

هدف از طراحی شانه راه در دو طرف خط های عبور و رفت و برگشت کدام است؟

پاسخ:

توقف اضطراری

سوال: ۸۱

در خصوص احتیاط های لازم هنگام وقوع تصادف انجام کدامیک از موارد زیر اشتباه است؟

پاسخ:

روشن نگه داشتن خودرو حتی در صورتی که خودرو قابلیت حرکت ندارد

سوال: ۸۲

در امن کردن محل حادثه ترافیکی، کدام مورد صحیح نمی باشد؟

پاسخ: نجات دادن جان مصدوم گیر افتاده در آتش

سوال: ۸۳

در چه فاصله ای از اطراف چراغ های راهنمایی و رانندگی توقف ممنوع است؟

پاسخ: ۱۵ متری

سوال: ۸۴

کدامیک از موارد زیر در خصوص رانندگی در شب صحیح است؟

پاسخ: محدوده دید راننده در شب کاهش می یابد

سوال: ۸۵

با کسانی که در مدت ضبط گواهینامه مبادرت به رانندگی نمایند چه برخوردی

میشود؟

پاسخ: به مرجع قضایی معرفی و به مجازات مقرر برای رانندگی بدون گواهینامه محکوم میشوند

سوال: ۸۶

کدامیک از عوامل مهم اتلاف سوخت و انرژی در خودروها محسوب می شود؟

۱- حرکت با سرعت مفید

۲- عدم تنظیم موتور و احتراق نقص در سیلندرها

۳- رانندگی در شب

۴- رانندگی در مناطق سردسیر

پاسخ: ۲

سوال: ۸۷

کدامیک از موارد زیر در خصوص حرکت با دنده عقب صحیح است؟

پاسخ:

در حرکت بادنده عقب باید میدان دید عقب را کنترل نمونه و با آرامی و نگاه کردن به فضای پشت حرکت نمود

سوال: ۸۸

کثیف بودن شیشه چراغها منجر به چه چیزی می شود؟

پاسخ: کاهش شدت روشنایی

سوال: ۸۹

در کدامیک از موارد زیر احتمال وقوع تصادفات کمتر است؟

۱- هوای خشک - شرایط جاده استاندارد

۲- وجود مه- ریز باران - کولاک

۳- وجود مه - ریز باران - شرایط جاده استاندارد

پاسخ: ۱

سوال: ۹۰

میزان سرعت مجاز و محدودیت سرعت در جاده ها خیابانها به چه صورت مشخص

می شود؟

پاسخ: با توجه به تابلوهای نصب شده و آیین نامه راهنمایی و رانندگی

سوال: ۹۱

کدام یک از موارد ذیل برای ایمن کردن صحنه تصادف صحیح نمی باشد؟

- ۱- قبل از هر اقدامی مطمئن شوید خطری شما را تهدید نمی کند
- ۲- به هیچ وجه خود را در خطر جدی قرار ندهید
- ۳- برای نجات مصدومین باید ریسک نمود و با شتاب به کمک آنها شتافت

پاسخ: ۳

سوال: ۹۲

روی یدک و هر نوع وسیله نقلیه ای که وسیله نقلیه دیگر آن را می کشد باید
.....بر روی وسیله نقلیه نصب تا سایر رانندگان آن را ببینند.

پاسخ: پرچم سفید به ابعاد حداقل ۵۰ سانتی متر

سوال: ۹۳

سبقت گرفتن از وسیله نقلیه ای که خود در حال سبقت است.....

پاسخ: ممنوع است، مگر در راهی که به دلیل وجود سه خط عبور با بیشتر این عمل مجاز
باشد.

سوال: ۹۴

بر اساس قوانین مصوب، رانندگانی که از راه فرعی وارد راه اصلی می شوند
باید.....

پاسخ: پیش از ورود، توقف و با رعایت حق تقدم وارد راه اصلی شود

سوال: ۹۵

کدامیک از موارد زیر در خصوص رانندگی در شرایط ریزش برف و باران صحیح نمی
باشد؟

- ۱- باید چراغهای نور پایین را روشن نمود
- ۲- استفاده از برف پاک در صورت شدت یافتن ریزش باران
- ۳- استفاده از سیستم تهویه خودرو
- ۴- عدم استفاده از چراغها در شب

پاسخ: ۴

سوال: ۹۶

سبقت از طرف راست وسیله نقلیه ای که در حال گردش به چپ می باشد.....

پاسخ: مجاز است

سوال: ۹۷

در چند متری پیچ ها، سبقت گرفتن ممنوع است؟

پاسخ: ۵۰ متری

سوال: ۹۸

به عقب راندن وسیله نقلیه در بزرگ راهها.....

پاسخ: ممنوع است

سوال: ۹۹

رانندگانی که قصد تغییر مسیر یا توقف وسیله نقلیه خود را دارند موظفند از چه فاصله ای به وسیله چراغ راهنما علامت بدهند؟

پاسخ: ۱۰۰ متری

سوال: ۱۰۰

در کدامیک از موارد زیر دور کردن خود و دیگران از صحنه تصادف از اهمیت بیشتری نسبت به سایر موارد برخوردار است؟

- ۱- در موارد که خودرو در کنار راه قرار نداشته باشد
- ۲- در حوادثی که تعداد مصدومین کم می باشد
- ۳- در حوادثی که خطرانی نظیر جاری شدن مواد خطرناک یا گازهای سمی وجود دارد

پاسخ: ۳

سوال: ۱۰۱

هرگاه وسیله نقلیه سر پیچ یا تپه ای از کار بیفتد علائم باید در فاصله مناسبی قرار داده شود تا رانندگان وسایل نقلیه دیگر از فاصله متوجه خطر بشوند.

پاسخ: ۱۵۰ متری

سوال: ۱۰۲

چرا قبل از سبقت گرفتن از یک کامیون طویل باید فاصله را با آن کاملاً حفظ نمود؟
پاسخ: برای اینکه از موقعیت جلویی کامیون دید کافی داشته باشیم و در نقطه کور قرار نگیریم

سوال: ۱۰۳

کدام گزینه درباره عبور و توقف در مسیرهای ویژه اتوبوس شرکت واحد صحیح است؟

پاسخ: به جز اتومبیل های مجاز، برای مابقی وسایل نقلیه ممنوع است.

سوال: ۱۰۴

در امداد رسانی، این جمله به کدام مورد مربوط می شود: خیلی سریع و در کمال خونسردی حادثه را بررسی نمایید.

۱- امن کردن محل حادثه

۲- ارائه کمک های اولیه

۳- ارزیابی موقعیت

۴- درخواست کمک

پاسخ: ۳

سوال: ۱۰۵

کدامیک از موارد زیر در خصوص سرعت و حرکت صحیح می باشد؟

۱- کنترل وسیله نقلیه در سرعتهای پایین بسیار سخت است

۲- صدمات و تلفات در تصادفات با سرعت زیاد بسیار بیشتر است

۳- در سرعت های بالا زمان واکنش نسبت به خطرات بسیار افزایش می یابد

پاسخ: ۲

سوال: ۱۰۶

دور زدن از روی خط پر و یا یک خط ممتد

پاسخ: ممنوع است

سوال: ۱۰۷

در هنگام آتش گرفتن خودرو کدامیک از موارد مهم تر است؟

پاسخ: ابتدا موتور را خاموش کنید - افراد داخل ماشین را پیاده نماید- با استفاده از کپسول

آتش نشانی آتش را خاموش نماید.